


Dell Vostro 3750

מדריך למשתמש




דגם תקינה P13E
סוג תקינה P13E001

הערות, התראות ואזהרות

 הערה:

"הערה" מציינת מידע חשוב המסייע להשתמש במחשב ביתר יעילות.

 התראה:

"התראה" מציינת נזק אפשרי לחומרה או אובדן נתונים, במקרה של אי ציות להוראות..

 אזהרה:

"אזהרה" מציינת אפשרות של נזק לרכוש, פגיעה גופנית או מוות.

המידע בפרסום זה עשוי להשתנות ללא הודעה.

© 2011 Dell Inc. כל הזכויות שמורות.

כל איסור מוחלט על העתקה מכל סוג של חומרים אלה ללא הרשאה בכתב מ-Dell Inc.

סימנים מסחריים שבשימוש בטקסט זה: Dell™, הלווגו Dell™, Precision ON™, Dell Precision™, ExpressCharge™, Latitude ON™, Latitude™, OptiPlex™, Vostro™ ו-Wi-Fi Catcher™ הם סימנים מסחריים של Dell Inc. Intel®. Corporation בארה"ב ובמדינות אחרות. AMD® הוא סימן מסחרי רשום ו-AMD Phenom™, AMD Opteron™, AMD Athlon™, AMD Sempron™, ATI FirePro™ ו-ATI Radeon™ הם סימנים מסחריים של Advanced Micro Devices, Microsoft®. Windows Vista®, MS-DOS®, Windows®, Office Outlook® הם סימנים מסחריים או סימנים מסחריים רשומים של Microsoft Corporation בארצות הברית ו/או במדינות אחרות. Blu-ray Disc™ הוא סימן מסחרי בבעלות Blu-ray Disc Association (BDA) וניתן ברשיון לשימוש על תקליטורים ונגנים. המילה Bluetooth® היא סימן מסחרי רשום בבעלות SIG, Inc Bluetooth® וכל שימוש של סימן שכוזה על-ידי Dell Inc נעשה ברשיון. Wi-Fi® הוא סימן מסחרי רשום של Wireless Ethernet Compatibility Alliance, Inc.

ייתכן שייעשה שימוש בסימנים מסחריים ובשמות מסחריים אחרים בפרסום זה כדי להתייחס לישויות הטוענות לבעלות על הסימנים והשמות, או למוצרים שלהן. Dell Inc מוותרת על כל חלק קנייני בסימנים מסחריים ושמות מסחריים פרט לאלה שבבעלותה.

06 – 2011

Rev. A00

תוכן עניינים

2.....הערות, התראות ואזהרות

9.....פרק 1: טיפול במחשב

9..... לפני עבודה בתוך גוף המחשב

10..... כלים מומלצים

11..... כיבוי המחשב

11..... לאחר עבודה בתוך גוף המחשב

13.....פרק 2: סוללה

13..... הסרת הסוללה

14..... התקנת הסוללה

15.....פרק 3: כרטיס Secure Digital (SD)

15..... הסרת כרטיס ה-Secure Digital (SD)

16..... התקנת כרטיס ה-Secure Digital (SD)

17.....פרק 4: כרטיס ExpressCard

17..... הסרת ה-ExpressCard

18..... התקנת ה-ExpressCard

19.....פרק 5: מקלדת

19..... הסרת המקלדת

25..... התקנת המקלדת

27.....פרק 6: דלת זיכרון

27..... הסרת דלת הזיכרון

28..... התקנת דלת הזיכרון

29.....פרק 7: זיכרון

29..... הסרת מודול הזיכרון

30..... התקנת מודול הזיכרון

פרק 8: כונן קשיח.....31.....

31..... הסרת הכונן הקשיח

33..... התקנת הכונן הקשיח

פרק 9: כונן אופטי.....35.....

35..... הסרת הכונן האופטי

37..... התקנת הכונן האופטי

פרק 10: משענת כף היד.....39.....

39..... הסרת משענת כף היד

44..... התקנת משענת כף היד

פרק 11: כיסוי הציור.....47.....

47..... הסרת כיסוי הציור

48..... התקנת כיסוי הציור

פרק 12: כרטיס רשת תקשורת מקומית אלחוטית (WLAN).....49.....

49..... הסרת כרטיס רשת התקשורת המקומית האלחוטית (WLAN)

51..... התקנת כרטיס רשת התקשורת המקומית האלחוטית (WLAN)

פרק 13: מכלול הצג.....53.....

53..... הסרת מכלול הצג

56..... התקנת מכלול הצג

פרק 14: מסגרת הצג.....57.....

57..... הסרת מסגרת הצג

58..... התקנת מסגרת הצג

פרק 15: לוח הצג.....61.....

61..... הסרת לוח הצג

64..... התקנת לוח הצג

פרק 16: כבל הצג.....67

- 67..... הסרת כבל הצג
- 68..... התקנת כבל הצג

פרק 17: תושבות הצג וצירי הצג.....69

- 69..... הסרת תושבות הצג וצירי הצג
- 71..... התקנת תושבות הצג וצירי הצג

פרק 18: מצלמה.....73

- 73..... הסרת מודול המצלמה
- 75..... התקנת מודול המצלמה

פרק 19: כבל מצלמה.....77

- 77..... הסרת כבל המצלמה
- 78..... התקנת כבל המצלמה

פרק 20: מאוורר מערכת.....81

- 81..... הסרת מאוורר המערכת
- 82..... התקנת מאוורר המערכת

פרק 21: כבל ExpressCard.....85

- 85..... הסרת כבל ה-ExpressCard
- 86..... התקנת כבל ה-ExpressCard

פרק 22: לוח ExpressCard.....87

- 87..... הסרת לוח ה-ExpressCard
- 88..... התקנת לוח ה-ExpressCard

פרק 23: לוח LED.....89

- 89..... הסרת לוח ה-LED
- 90..... התקנת לוח ה-LED

פרק 24: לוח מערכת.....91

- 91..... הסרת לוח המערכת

94..... התקנת לוח המערכת

97..... פרק 25: גוף קירור

97..... הסרת גוף הקירור

98..... התקנת גוף הקירור

101..... פרק 26: גוף קירור PCH

101..... הסרת גוף הקירור של ה-PCH

102..... התקנת גוף הקירור של ה-PCH

105..... פרק 27: מעבד

105..... הסרת המעבד

106..... התקנת המעבד

109..... פרק 28: סוללת מטבע

109..... הסרת סוללת המטבע

110..... התקנת סוללת המטבע

113..... פרק 29: יציאת DC-In

113..... הסרת יציאת ה-DC-in

114..... התקנת יציאת ה-DC-in

117..... פרק 30: לוח קלט/פלט

117..... הסרת לוח הקלט/פלט (I/O)

118..... התקנת לוח הקלט/פלט (I/O)

121..... פרק 31: סאב-וופר

121..... הסרת הסאב-וופר

122..... התקנת הסאב-וופר

123..... פרק 32: רמקול

123..... הסרת הרמקולים

125..... התקנת הרמקולים

127.....פרק 33: הגדרת מערכת

127..... סקירה של הגדרת המערכת

127..... כניסה להגדרת המערכת

127..... מסכי הגדרת המערכת

129..... אפשרויות הגדרת מערכת

133.....פרק 34: אבחון

133..... נוריות מצב התקנים

133..... נוריות מצב סוללה

133..... קודי צפצופים לאבחון

135.....פרק 35: מפרטים

145.....פרק 36: פנייה אל Dell

145..... פנייה אל Dell

טיפול במחשב

לפני עבודה בתוך גוף המחשב

פעל לפי הנחיות הבטיחות הבאות כדי לסייע בהגנה על המחשב מפני נזק אפשרי וכדי לסייע בהבטחת בטיחותך האישית. אלא אם צוין אחרת, כל הליך מניח שמתקיימים התנאים הבאים:

- ביצעת את הפעולות המפורטות בסעיף 'עבודה בתוך גוף המחשב'.
- קראת את הוראות הבטיחות המצורפות למחשב.
- רכיב ניתן להחלפה או - אם נרכש בנפרד - להתקנה על ידי ביצוע הליך ההסרה בסדר הפוך.

אזהרה:



לפני עבודה בתוך גוף המחשב, קרא את הוראות הבטיחות שנלוות למחשב. לקבלת מידע נוסף על נוהלי הבטיחות המומלצים, עיין ב-Regulatory Compliance Homepage באתר www.dell.com/regulatory_compliance.

התראה:



ישנם תיקונים רבים שרק טכנאי שירות מוסמך יכול לבצע. עליך לבצע פתרון בעיות ותיקונים פשוטים בלבד כפי שמתיר תיעוד המוצר, או בהתאם להנחיות של השירות המקוון או השירות הטלפוני ושל צוות התמיכה. האחריות אינה מכסה נזק שייגרם עקב טיפול שאינו מאושר על-ידי Dell. קרא את הוראות הבטיחות המפורטות שצורפו למוצר ופעל על-פיהן.

התראה:



כדי למנוע פריקה אלקטרוסטטית, פרוק מעצמך חשמל סטטי באמצעות רצועת הארקה לפרק היד או נגיעה במשטח מתכת לא צבוע, כגון מחבר בגב המחשב.

התראה:



טפל ברכיבים ובכרטיסים בזהירות. אל תיגע ברכיבים או במגעים בכרטיס. החזק כרטיס בשוליו או בתושבת ההרכבה ממתכת. יש לאחוז ברכיבים כגון מעבד בקצוות ולא בפנינים.

התראה:



בעת ניתוק כבל, יש למשוך את המחבר או את לשונית המשיכה שלו ולא את הכבל עצמו. כבלים מסוימים מצוידים במחברים עם לשוניות נעילה; בעת ניתוק כבל מסוג זה, לחץ על לשוניות הנעילה לפני ניתוק הכבל. בעת הפרדת מחברים, החזק אותם ישר כדי למנוע כיפוף של הפינים שלהם. נוסף על כך, לפני חיבור כבל, ודא ששני המחברים מכוונים ומישרים כהלכה.

הערה:

צבעי המחשב ורכיבים מסוימים עשויים להיראות שונה מכפי שהם מופיעים במסמך זה.

כדי למנוע נזק למחשב, בצע את השלבים הבאים לפני תחילת העבודה בתוך גוף המחשב.

1. ודא שמשטח העבודה שטוח ונקי כדי למנוע שריטות על כיסוי המחשב.
2. כבה את המחשב (ראה כיבוי המחשב).
3. אם המחשב מחובר להתקן עגינה (מעוגן), כגון בסיס מדיה אופציונלי או סוללה, נתק אותו מהתקן העגינה.

התראה:

כדי לנתק כבל רשת, תחילה נתק את הכבל מהמחשב ולאחר מכן נתק אותו מהתקן הרשת.

4. נתק את כל כבלי הרשת מהמחשב.
5. נתק את המחשב ואת כל ההתקנים המחוברים משקעי החשמל שלהם.
6. סגור את התצוגה והפוך את המחשב על משטח עבודה שטוח.

הערה:

למניעת נזק ללוח המערכת, עליך להוציא את הסוללה הראשית לפני הטיפול במחשב.

7. הסר את הסוללה הראשית.
8. הפוך את המחשב עם הצד העליון כלפי מעלה.
9. פתח את הצג.
10. לחץ על לחצן ההפעלה כדי להאריק את לוח המערכת.

התראה:

כדי למנוע התחשמלות, נתק תמיד את המחשב משקע החשמל לפני פתיחת התצוגה.

התראה:

לפני נגיעה ברכיבים בתוך המחשב, הארק את עצמך על-ידי נגיעה במשטח מתכת לא צבוע, כגון המתכת על גב המחשב. במהלך העבודה, גע מדי פעם במשטח מתכת לא צבוע כדי לפרוק חשמל סטטי, העלול לפגוע ברכיבים פנימיים.

11. הוצא כרטיסי ExpressCards או Smart Cards מהחריצים שלהם.

כלים מומלצים

כדי לבצע את ההליכים המתוארים במסמך זה, ייתכן שתזדקק לכלים הבאים:

- מברג שטוח קטן
- מברג פיליפס #0
- מברג פיליפס #1
- להב חיתוך קטן מפלסטיק
- תקליטור של תוכנית עדכון Flash BIOS

כיבוי המחשב



התראה:

כדי להימנע מאובדן נתונים, שמור וסגור את כל הקבצים הפתוחים וצא מכל התוכניות הפתוחות לפני כיבוי המחשב.

1. כבה את מערכת ההפעלה:

• ב-Windows Vista:

לחץ על **Start (התחל)**, לאחר מכן לחץ על החץ בפינה הימנית התחתונה של תפריט **Start (התחלה)** כמוצג להלן ולבסוף לחץ על **Shut Down (כיבוי)**.



• ב-Windows XP:

לחץ על **Start (התחל)** → **Turn Off Computer (כיבוי המחשב)** → **Turn Off (כיבוי)**. המחשב יכבה בתום תהליך כיבוי של מערכת ההפעלה.

2. ודא שהמחשב וכל ההתקנים המחוברים כבויים. אם המחשב וההתקנים המחוברים לא נכבו באופן אוטומטי כאשר כיבית את מערכת ההפעלה, לחץ והחזק את לחצן ההפעלה במשך כ-4 שניות כדי לכבות אותם.

לאחר עבודה בתוך גוף המחשב

לאחר השלמת הליכי החלפה, הקפד לחבר התקנים חיצוניים, כרטיסים וכבלים לפני הפעלת המחשב.

התראה:



כדי שלא לגרום נזק למחשב, השתמש אך ורק בסוללה שנועדה לשימוש במחשב מסוים זה של Dell. אין להשתמש בסוללות המיועדות למחשבי Dell אחרים.

1. חבר את כל ההתקנים החיצוניים, כגון משכפל יציאות, סוללת slice או בסיס מדיה, והחזר למקומם את כל הכרטיסים, כגון ExpressCard.

2. חבר למחשב את כבלי הטלפון או הרשת.

התראה:



כדי לחבר כבל רשת, תחילה חבר את הכבל להתקן הרשת ולאחר מכן למחשב.

3. החזר את הסוללה למקומה.

4. חבר את המחשב ואת כל ההתקנים המחוברים לשקעי החשמל שלהם.

5. הפעל את המחשב.

2

סוללה

הסרת הסוללה

1. בצע את הפעולות המפורטות בסעיף לפני העבודה בתוך גוף המחשב.
2. החלק את תפסי השחרור כדי לשחרר את הסוללה.



3. החלק את הסוללה אל מחוץ למארז והסר אותה מהמחשב.



התקנת הסוללה

1. החלק את הסוללה לחרוץ שלה עד שהיא תיכנס למקומה בנקישה.
2. בצע את הפעולות המפורטות בסעיף לאחר העבודה בתוך גוף המחשב.

3

כרטיס Secure Digital (SD)

הסרת כרטיס ה-SD (Secure Digital)

1. בצע את הפעולות המפורטות בסעיף לפני העבודה בתוך גוף המחשב.
2. הסר את הסוללה.
3. לחץ על כרטיס ה-SD כלפי פנים כדי לשחררו מהמחשב.



4. הסר את כרטיס ה-SD מהמחשב.



התקנת כרטיס ה-SD (Secure Digital)

1. דחף את כרטיס ה-SD להריץ עד שייכנס למקומו בנקישה.
2. התקן את הסוללה.
3. בצע את הפעולות המפורטות בסעיף לאחר העבודה בתוך גוף המחשב.

4

כרטיס ExpressCard

הסרת ה-ExpressCard

1. בצע את הפעולות המפורטות בסעיף לפני העבודה בתוך גוף המחשב.
2. הסר את הסוללה.
3. לחץ על כרטיס הדמה Express כדי לשלוף את כרטיס הדמה.



4. הוצא את כרטיס הדמה Express מהמערכת.



התקנת ה-ExpressCard

1. החלק את כרטיס ה-ExpressCard לחריץ שלו עד שייכנס למקומו בנקישה.
2. התקן את הסוללה.
3. בצע את הפעולות המפורטות בסעיף לאחר העבודה בתוך גוף המחשב.

5

מקלדת

הסרת המקלדת

1. בצע את הפעולות המפורטות בסעיף לפני העבודה בתוך גוף המחשב.
2. הסר את הסוללה.
3. לחץ על המקלדת כלפי מטה. שחרר את המקלדת בכיוון הצג בעזרת מברג בעל ראש שטוח, לחשיפת מחזיק המקלדת הראשון.



4. שחרר את מחזיק המקלדת השני.



5. שחרר את מחזיק המקלדת השלישי.



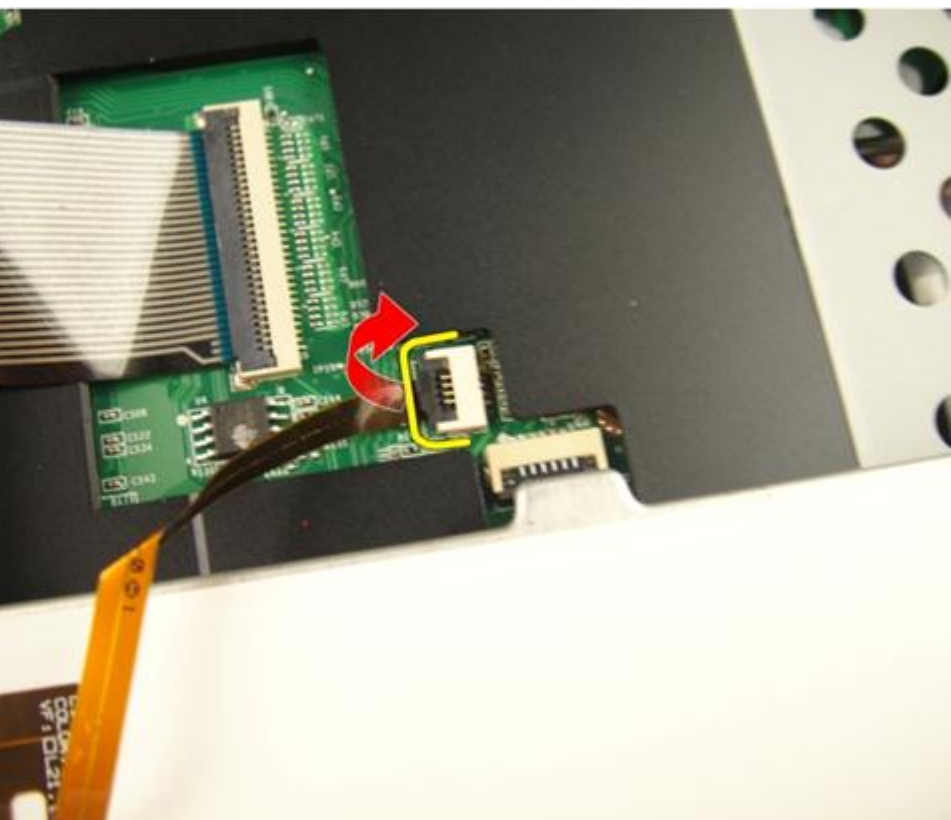
6. שחרר את מחזיק המקלדת הרביעי.



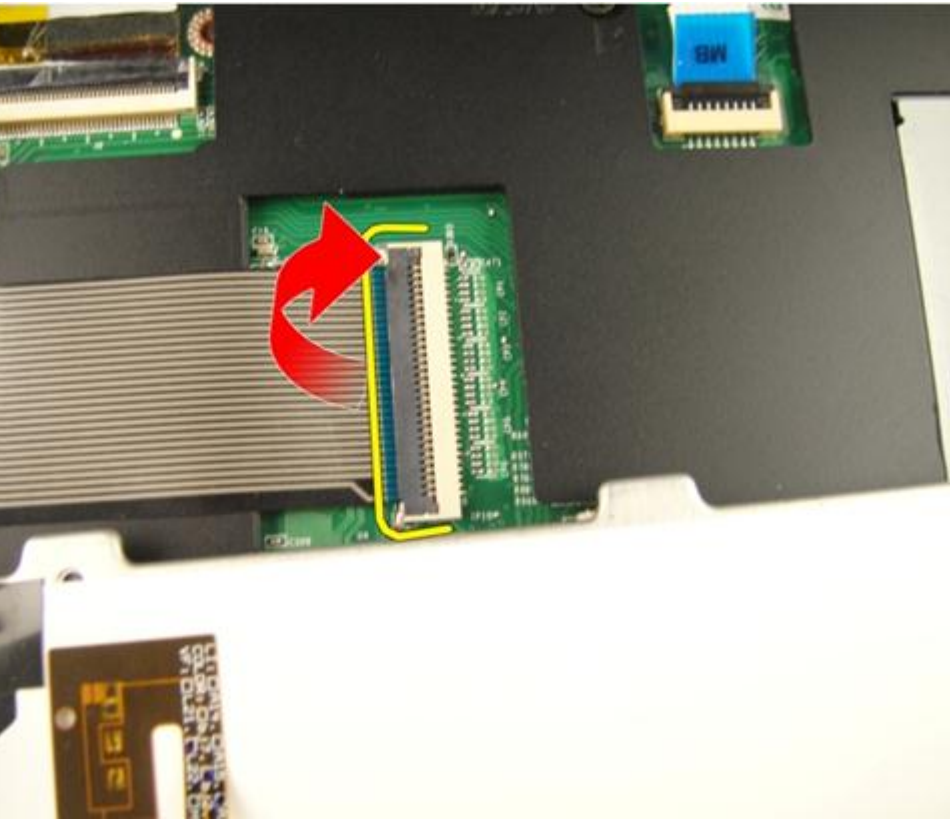
7. משוך את המקלדת כלפי מעלה ממשענת כף היד.



8. שחרר את התפס בלוח המערכת ולאחר מכן נתק את כבל התאורה האחורית של המקלדת.



9. שחרר את התפס בלוח המערכת ולאחר מכן נתק את כבל המקלדת.



התקנת המקלדת

1. חבר את כבל הנתונים של המקלדת לגב המקלדת.
2. אם המחשב כולל מקלדת בעלת תאורה אחורית, חבר את כבל התאורה האחורית של המקלדת.
3. חזור את הסרט למקומו כדי להדק את כבל הנתונים של המקלדת לגב המקלדת.
4. התקן את המקלדת.
5. התקן את הסוללה.
6. בצע את הפעולות המפורטות בסעיף לאחר העבודה בתוך גוף המחשב.

6

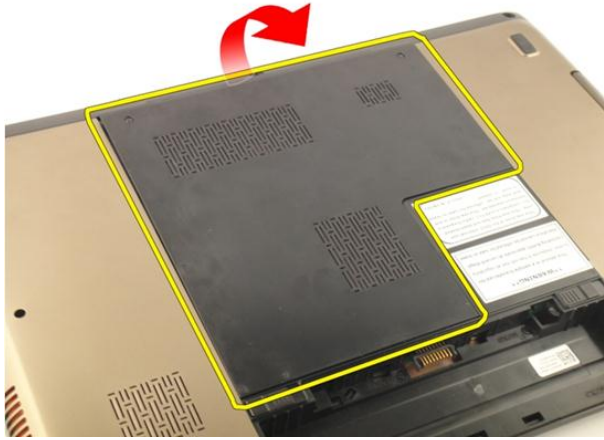
דלת זיכרון

הסרת דלת הזיכרון

1. בצע את הפעולות המפורטות בסעיף לפני העבודה בתוך גוף המחשב.
2. הסר את הסוללה.
3. שחרר את הברגים שמהדקים את דלת הזיכרון למקומה.



4. שחרר את דלת הזיכרון באזור תור הבורג, הרם והסר אותה.



התקנת דלת הזיכרון

1. התקן את דלת הזיכרון על-גבי חלקו האחורי של המחשב.
2. התקן את הברגים שמהדקים את דלת הזיכרון.
3. התקן את הסוללה.
4. בצע את הפעולות המפורטות בסעיף לאחר העבודה בתוך גוף המחשב.

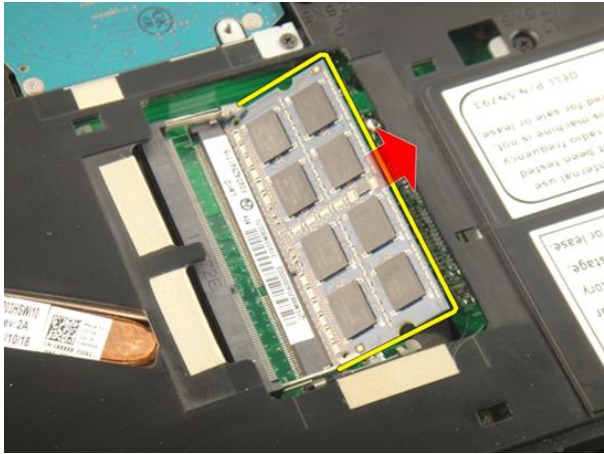
זיכרון

הסרת מודול הזיכרון

1. בצע את הפעולות המפורטות בסעיף לפני העבודה בתוך גוף המחשב.
2. הסר את הסוללה.
3. הסר את דלת הזיכרון.
4. שחרר את התפסים ממודול הזיכרון עד שהוא יישלף ממקומו.



5. הסר את מודול הזיכרון מהמחבר שלו בלוח המערכת.



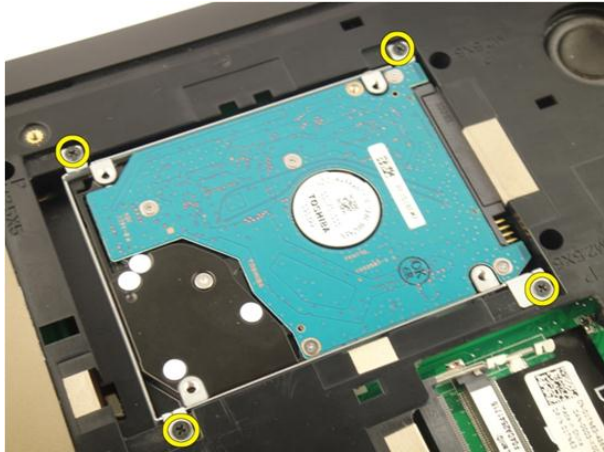
התקנת מודול הזיכרון

1. הכנס את מודול הזיכרון לתוך שקע הזיכרון.
2. לחץ על מודול הזיכרון עד שתפסי ההחזקה יהדקו את מודול הזיכרון למקומו.
3. התקן את דלת הזיכרון.
4. התקן את הסוללה.
5. בצע את הפעולות המפורטות בסעיף לאחר העבודה בתוך גוף המחשב.

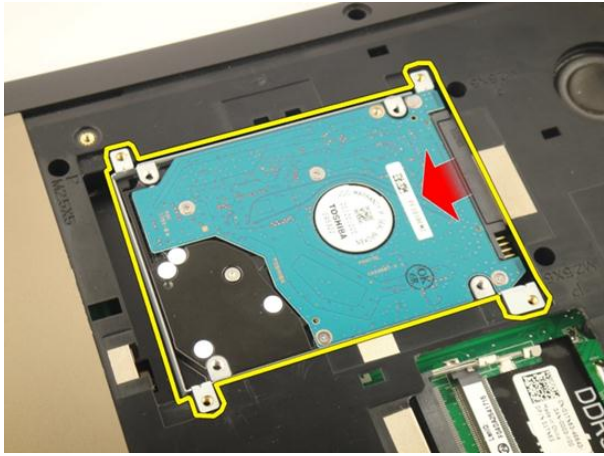
כונן קשיח

הסרת הכונן הקשיח

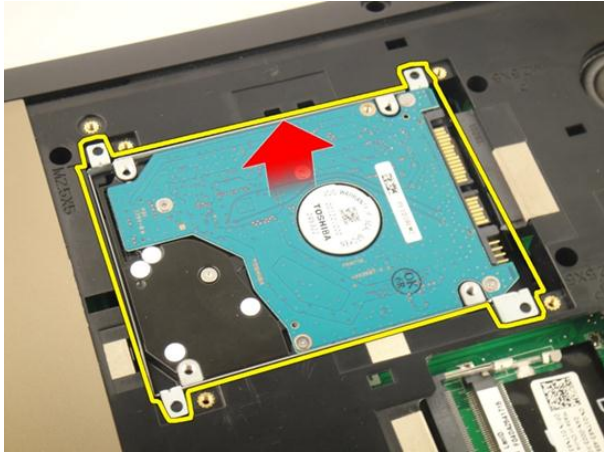
1. בצע את הפעולות המפורטות בסעיף לפני העבודה בתוך גוף המחשב.
2. הסר את הסוללה.
3. הסר את דלת הזיכרון.
4. הסר את הברגים שמהדקים את תושבת הכונן הקשיח למקומה.



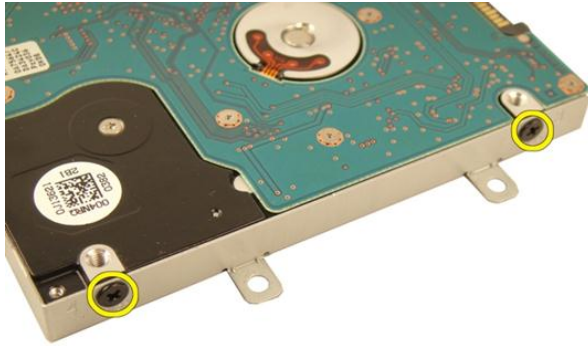
5. החלק את מודול הכונן הקשיח בכיוון שמוצג באיור להלן.



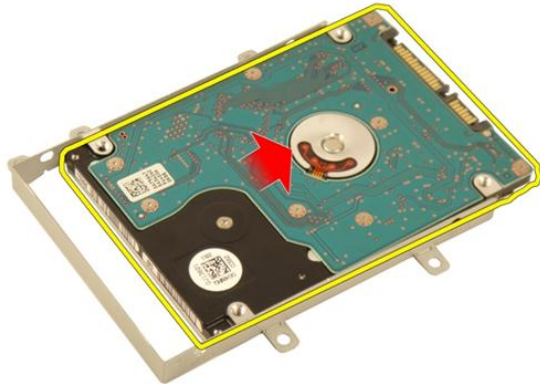
6. הסר את מודול הכונן הקשיח מלוח המערכת.



7. הסר את הברגים שמהדקים את תושבת הכונן הקשיח למקומה.



8. החלק את הכונן הקשיח מתושבת הכונן הקשיח.



התקנת הכונן הקשיח

1. חזק את הברגים כדי להדק את מכלול תושבת הכונן הקשיח למקומו.
2. התקן את דלת הזיכרון.
3. התקן את הסוללה.
4. בצע את הפעולות המפורטות בסעיף לאחר העבודה בתוך גוף המחשב.

כונן אופטי

הסרת הכונן האופטי

1. בצע את הפעולות המפורטות בסעיף לפני העבודה בתוך גוף המחשב.
2. הסר את הסוללה.
3. הסר את דלת הזיכרון.
4. הסר את הבורג שמהדק את תושבת הכונן האופטי.



5. משוך את מודול הכונן האופטי והוצא אותו מהמחשב.



6. הסר את הברגים שמהדקים את תושבת הכונן האופטי.



7. הסר את תושבת הכונן האופטי ממודול הכונן האופטי.



8. החלק את תושבת הכונן האופטי והרחק אותה מודול הכונן האופטי.



התקנת הכונן האופטי

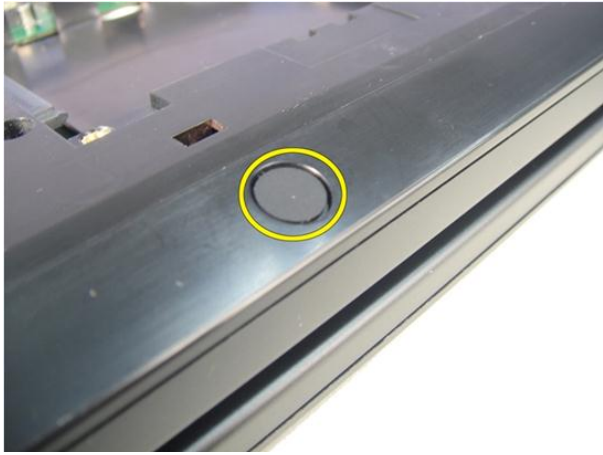
1. חזק את הברגים כדי להדק את התושבת לגב הכונן האופטי.
2. החלק את הכונן האופטי לתא בצדו הימני של המארז.
3. חזק את הבורג כדי להדק את הכונן האופטי למחשב.
4. התקן את דלת הזיכרון.
5. התקן את הסוללה.
6. בצע את הפעולות המפורטות בסעיף לאחר העבודה בחוץ גוף המחשב.

משענת כף היד

הסרת משענת כף היד

1. בצע את הפעולות המפורטות בסעיף לפני העבודה בתוך גוף המחשב.
2. הסר את הסוללה.
3. הסר את המקלדת.
4. הסר את דלת הזיכרון.
5. הסר את הכונן האופטי.
6. הסר את הגומיות מהבסיס התחתון.

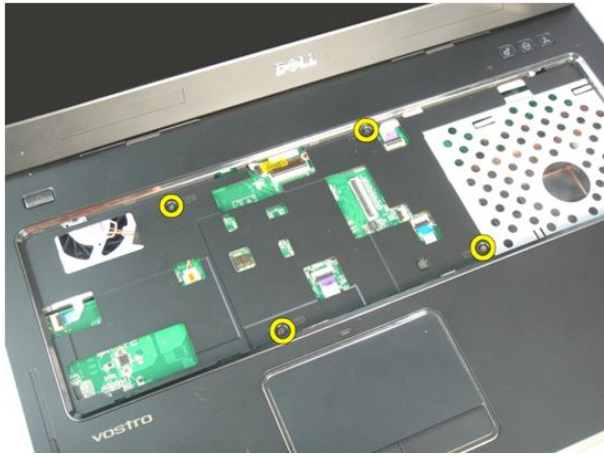




7. הסר את הברגים שמהדקים את הבסיס התחתון.



8. סובב את המחשב והסר את הברגים שמהדקים את משענת כף היד.



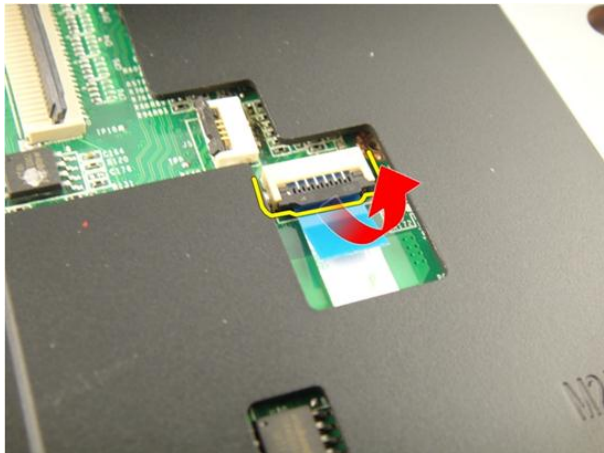
9. שחרר את התפס במחבר שבלוח המערכת ולאחר מכן נתק את כבל לחצן ההפעלה.



10. שחרר את התפס במחבר שבלוח המערכת ולאחר מכן נתק את כבל משטח המגע.



11. שחרר את התפס במחבר שבלוח המערכת ולאחר מכן נתק את כבל קורא טביעות האצבעות.



12. שחרר את התפס במחבר שבלוח המערכת ולאחר מכן נתק את כבל קורא המקש החם.



13. שחרר את צדה הימני של משענת כף היד.



14. שחרר את צדה השמאלה של משענת כף היד.



15. שחרר את צדי משענת כף היד והסר אותה.



התקנת משענת כף היד

1. חבר את כל הכבלים למשענת כף היד.
2. חזק את הברגים התפוסים שמהדקים את משענת כף היד למקומה.
3. חזק את הברגים בחלקה התחתון של המערכת, שמהדקים את משענת כף היד.
4. התקן את הכונן האופטי.
5. התקן את דלת הזיכרון.
6. התקן את המקלדת.
7. התקן את הסוללה.

8. בצע את הפעולות המפורטות בסעיף לאחר העבודה בתוך גוף המחשב.

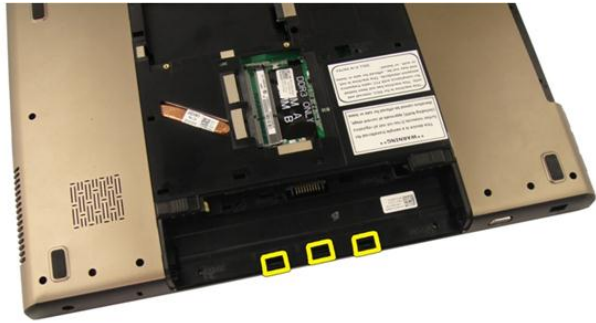
כיסוי הצייר

הסרת כיסוי הצייר

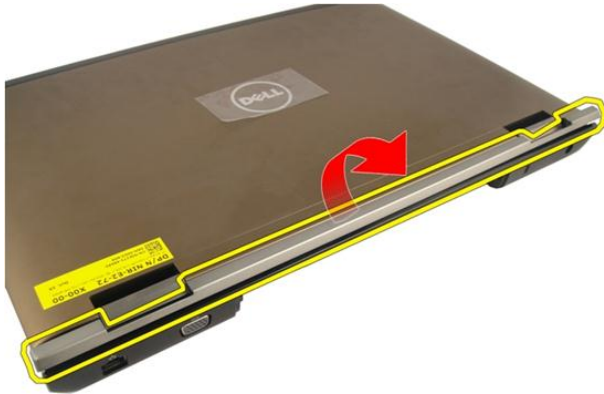
1. בצע את הפעולות המפורטות בסעיף לפני העבודה בתוך גוף המחשב.
2. הסר את הסוללה.
3. הסר את המקלדת.
4. הסר את הכונן האופטי.
5. הסר את דלת הזיכרון.
6. הסר את משענת כף היד.
7. הסר את שני הברגים שמהדקים את כיסוי הצייר מתא הסוללה.



8. לחץ לחיצה ממושכת על שלושת הווים כדי לנתק.



9. סובב את המחשב והסר את כיסוי הצייר.



התקנת כיסוי הצייר

1. חזק את הברגים כדי להדק את צירי הצג למקומם.
2. התקן את משענת כף היד.
3. התקן את דלת הזיכרון.
4. התקן את הכונן האופטי.
5. התקן את המקלדת.
6. התקן את הסוללה.
7. בצע את הפעולות המפורטות בסעיף לאחר העבודה בחוץ גוף המחשב.

12

כרטיס רשת תקשורת מקומית אלחוטית (WLAN)

הסרת כרטיס רשת התקשורת המקומית האלחוטית (WLAN)

1. בצע את הפעולות המפורטות בסעיף לפני העבודה כחוך גוף המחשב.
2. הסר את הסוללה.
3. הסר את המקלדת.
4. הסר את דלת הזיכרון.
5. הסר את הכונן האופטי.
6. הסר את משענת כף היד.
7. נתק את כבל האנטנה מכרטיס ה-WLAN.



8. נתק את כבל האנטנה מכרטיס ה-WLAN.



9. הסר את הבורג שמהדק את כרטיס ה-WLAN למקומו.



10. משוך את כרטיס ה-WLAN הישר כלפי חוץ מהשקע שלו והסר את הכרטיס.



התקנת כרטיס רשת התקשורת המקומית האלחוטית (WLAN)

1. החלק את כרטיס ה-WLAN לתוך החריץ המיועד לו.
2. חזק את הבורג שמהדק את כרטיס ה-WLAN למקומו.
3. חבר את כבלי האנטנה על-פי קוד הצבעים שבכרטיס ה-WLAN.
4. התקן את משענת כף היד.
5. התקן את הכונן האופטי.
6. התקן את דלת הזיכרון.
7. התקן את המקלדת.
8. התקן את הסוללה.
9. בצע את הפעולות המפורטות בסעיף לאחר העבודה בתוך גוף המחשב.

מכלול הצג

הסרת מכלול הצג

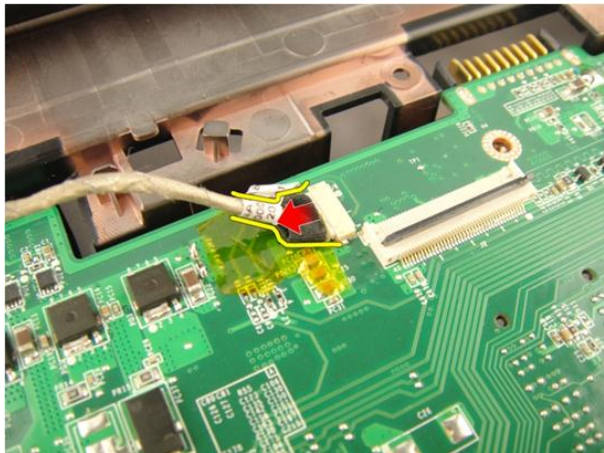
1. בצע את הפעולות המפורטות בסעיף לפני העבודה בתוך גוף המחשב.
2. הסר את הסוללה.
3. הסר את המקלדת.
4. הסר את דלת הזיכרון.
5. הסר את הכונן האופטי.
6. הסר את משענת כף היד.
7. הסר את כיסוי הצינור.
8. הסר את כרטיס ה-WLAN.
9. הסר את הברגים שמהדקים את ציר הצג למקומו.



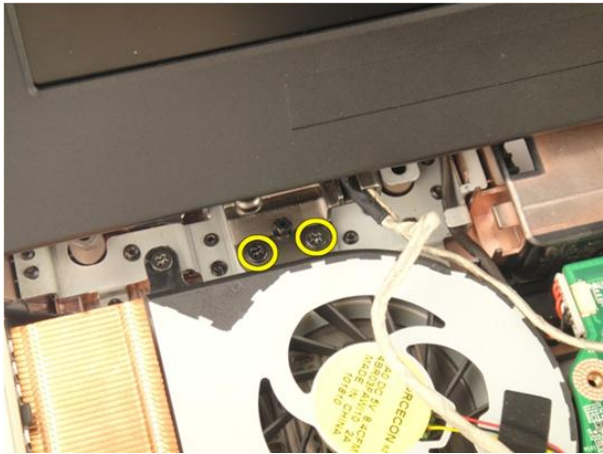
10. שחרר את התפס בלוח המערכת ולאחר מכן נתק את כבל הצג.



11. נתק את כבל המצלמה מלוח המערכת.



12. הסר את הברגים שמהדקים את הציר השמאלי למקומו.



13. הסר את הברגים שמהדקים את הצינור הימני למקומו.



14. הרם כלפי מעלה את מכלול הצג והסר אותו מהמחשב.



התקנת מכלול הצג

1. הצמד את מכלול הצג למחשב.
2. חזק את הברגים במכלול הצג כדי להדק אותו למקומו.
3. חזק את הברגים בחלקה הקדמי של המערכת כדי להדק את מכלול הצג למקומו.
4. התקן את כרטיס ה-WLAN.
5. התקן את כיסוי הציר.
6. התקן את משענת כף היד.
7. התקן את הכונן האופטי.
8. התקן את דלת הזיכרון.
9. התקן את המקלדת.
10. התקן את הסוללה.
11. בצע את הפעולות המפורטות בסעיף לאחר העבודה בתוך גוף המחשב.

מסגרת הצג

הסרת מסגרת הצג

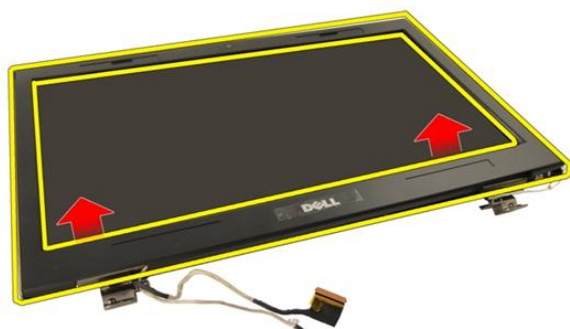
1. בצע את הפעולות המפורטות בסעיף לפני העבודה בתוך גוף המחשב.
2. הסר את הסוללה.
3. הסר את המקלדת.
4. הסר את דלת הזיכרון.
5. הסר את הכונן האופטי.
6. הסר את משענת כף היד.
7. הסר את כיסוי הציר.
8. הסר את כרטיס ה-WLAN.
9. הסר את מכלול הצג.
10. שחרר את החלק העליון של המסגרת.



11. שחרר את צדי המסגרת.



12. הסר את מסגרת הצג מציר הצג.



התקנת מסגרת הצג

1. הצמד את מסגרת הצג לציר הצג.
2. התקן את מכלול הצג.
3. התקן את כרטיס ה-WLAN.
4. התקן את כיסוי הציר.
5. התקן את משענת כף היד.
6. התקן את הכונן האופטי.
7. התקן את דלת הזיכרון.

8. התקן את המקלדת.

9. התקן את הסוללה.

10. בצע את הפעולות המפורטות בסעיף לאחר העבודה בתוך גוף המחשב.

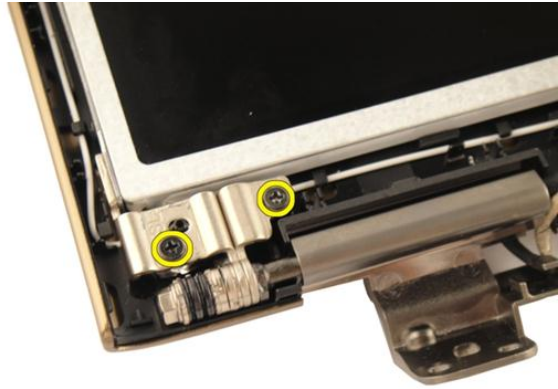
לוח הצג

הסרת לוח הצג

1. בצע את הפעולות המפורטות בסעיף לפני העבודה בתוך גוף המחשב.
2. הסר את הסוללה.
3. הסר את המקלדת.
4. הסר את דלת הזיכרון.
5. הסר את הכונן האופטי.
6. הסר את משענת כף היד.
7. הסר את כיסוי הצינר.
8. הסר את כרטיס ה-WLAN.
9. הסר את מכלול הצג.
10. הסר את מסגרת הצג.
11. הסר את הבורג שמהדק את תושבת הצג השמאלית.



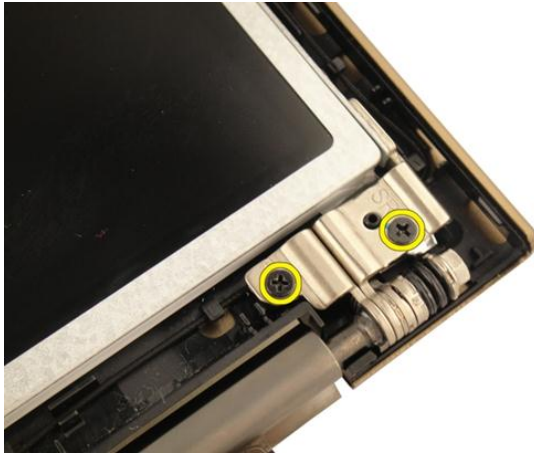
12. הסר את הברגים שמהדקים את תושבת הצג השמאלית.



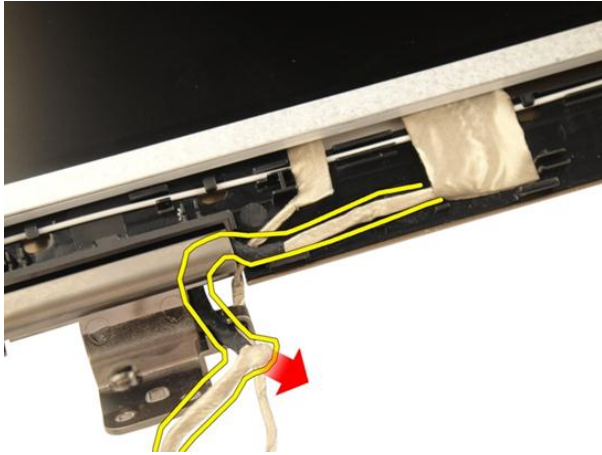
13. הסר את הבורג שמהדק את תושבת הצג הימנית.



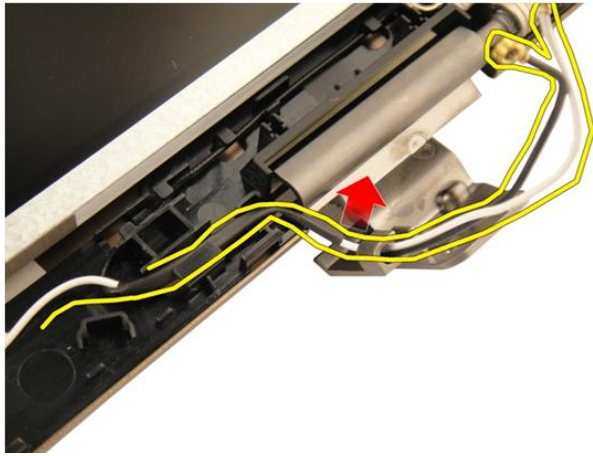
14. הסר את הברגים שמהדקים את תושבת הצג הימנית.



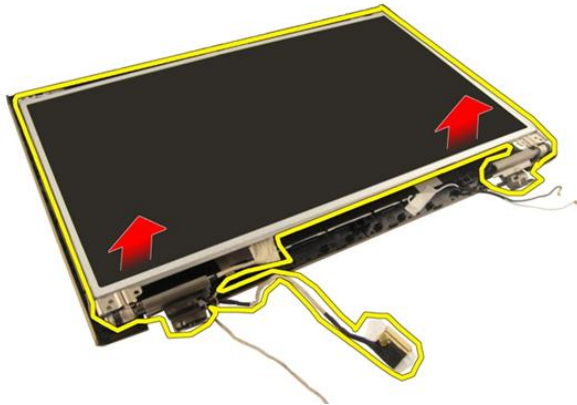
15. שחרר את כבל הצג מהתעלה כפי שמוצג באיור.



16. שחרר את כבל אנטנת ה-WLAN מהתעלה כפי שמוצג באיור להלן.



17. הרם את מודול לוח הצג מכיסוי הצג והסר אותו.



התקנת לוח הצג

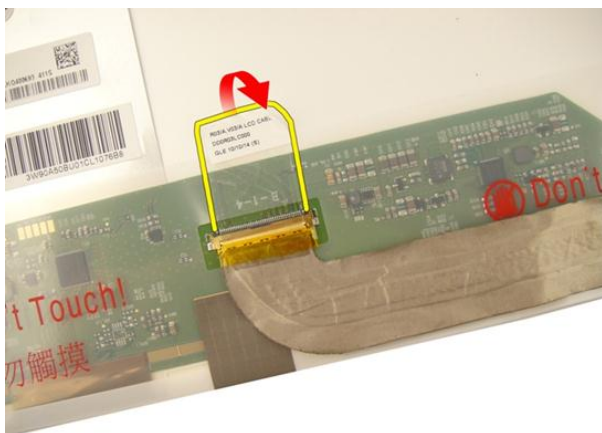
1. חבר את כבל אנטנת ה-WLAN דרך התעלה.
2. ישר את תושבת הצג עם לוח הצג וחזק את הברגים שמהדקים את תושבת הצג למקומה.
3. התקן את מסגרת הצג.
4. התקן את מכלול הצג.
5. התקן את כרטיס ה-WLAN.
6. התקן את כיסוי הצידי.
7. התקן את משענת כף היד.

8. התקן את הכונן האופטי.
9. התקן את דלת הזיכרון.
10. התקן את המקלדת.
11. התקן את הסוללה.
12. בצע את הפעולות המפורטות בסעיף לאחר העבודה בתוך גוף המחשב.

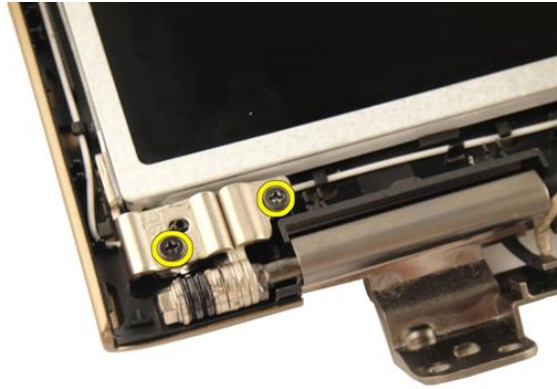
כבל הצג

הסרת כבל הצג

1. בצע את הפעולות המפורטות בסעיף לפני העבודה בתוך גוף המחשב.
2. הסר את הסוללה.
3. הסר את המקלדת.
4. הסר את דלת הזיכרון.
5. הסר את הכונן האופטי.
6. הסר את משענת כף היד.
7. הסר את כיסוי הציר.
8. הסר את כרטיס ה-WLAN.
9. הסר את מכלול הצג.
10. הסר את מסגרת הצג.
11. הסר את לוח הצג.
12. קלף את סרט ההדבקה מכבל הצג.



13. נתק את כבל התצוגה מלוח התצוגה.



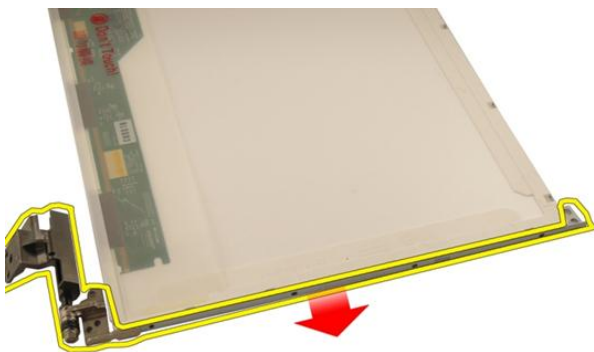
התקנת כבל הצג

1. חבר את כבל הצג ללוח הצג.
2. הצמד את סרט ההדבקה לכבל הצג.
3. התקן את לוח הצג.
4. התקן את מסגרת הצג.
5. התקן את מכלול הצג.
6. התקן את כרטיס ה-WLAN.
7. התקן את כיסוי הציר.
8. התקן את משענת כף היד.
9. התקן את הכונן האופטי.
10. התקן את דלת הזיכרון.
11. התקן את המקלדת.
12. התקן את הסוללה.
13. בצע את הפעולות המפורטות בסעיף לאחר העבודה בתוך גוף המחשב.

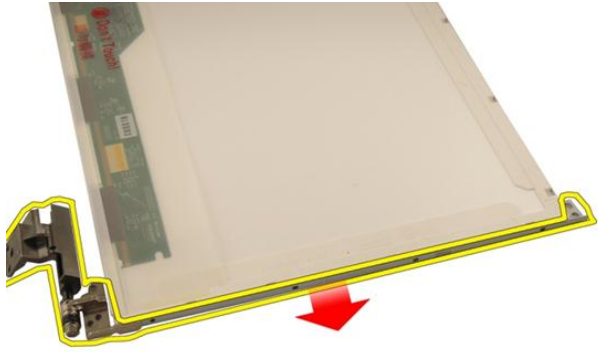
תושבות הצג וצירי הצג

הסרת תושבות הצג וצירי הצג

1. בצע את הפעולות המפורטות בסעיף לפני העבודה בתוך גוף המחשב.
2. הסר את הסוללה.
3. הסר את המקלדת.
4. הסר את דלת הזיכרון.
5. הסר את הכונן האופטי.
6. הסר את משענת כף היד.
7. הסר את כיסוי הציר.
8. הסר את כרטיס ה-WLAN.
9. הסר את מכלול הצג.
10. הסר את מסגרת הצג.
11. הסר את לוח הצג.
12. הסר את הברגים שמהדקים את תושבת הצג השמאלית.



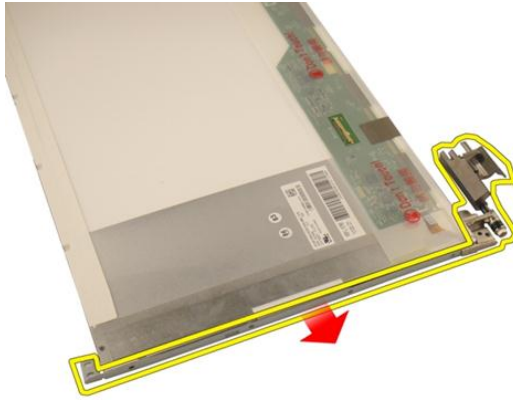
13. הסר את תושבת הצג השמאלית.



14. הסר את הברגים שמהדקים את תושבת הצג הימנית.



15. הסר את תושבת הצג הימנית.



התקנת תושבות הצג וצירי הצג

1. הברג בחזרה את הברגים כדי להדק את התושבת השמאלית והתושבת הימנית של הצג.
2. התקן את לוח הצג.
3. התקן את מסגרת הצג.
4. התקן את מכלול הצג.
5. התקן את כרטיס ה-WLAN.
6. התקן את כיסוי הציר.
7. התקן את משענת כף היד.
8. התקן את הכונן האופטי.
9. התקן את דלת הזיכרון.
10. התקן את המקלדת.
11. התקן את הסוללה.
12. בצע את הפעולות המפורטות בסעיף לאחר העבודה בתוך גוף המחשב.

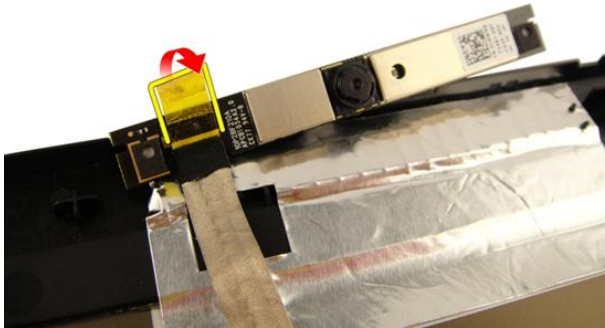
מצלמה

הסרת מודול המצלמה

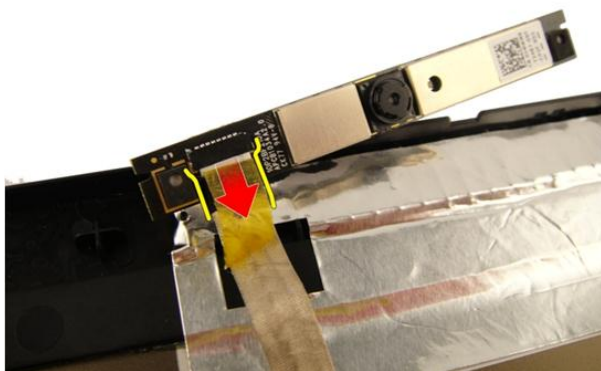
1. בצע את הפעולות המפורטות בסעיף לפני העבודה בתוך גוף המחשב.
2. הסר את הסוללה.
3. הסר את כרטיס הדמה מדיה.
4. הסר את כרטיס ה-ExpressCard.
5. הסר את המקלדת.
6. הסר את דלת הזיכרון.
7. הסר את הכונן האופטי.
8. הסר את משענת כף היד.
9. הסר את כיסוי הציר.
10. הסר את כרטיס ה-WLAN.
11. הסר את מכלול הצג.
12. הסר את מסגרת הצג.
13. הסר את לוח הצג.
14. הרם את מודול המצלמה והרחק אותו מכיסוי הצג.



15. הסר את סרט ההדבקה ממודול המצלמה.



16. נתק את כבל המצלמה והסר את מודול המצלמה.



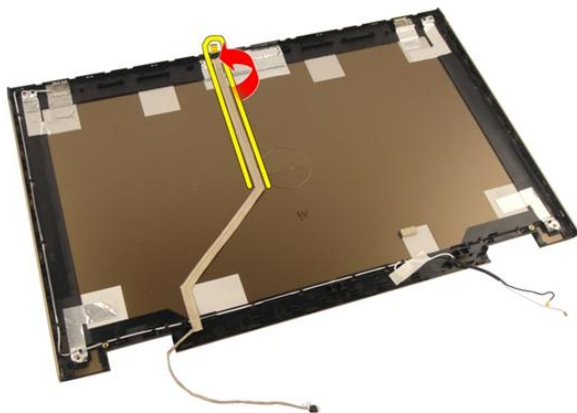
התקנת מודול המצלמה

1. חבר את כבל המצלמה ואת מודול המצלמה.
2. הצמד את סרט ההדבקה למודול המצלמה.
3. התקן את לוח הזג.
4. התקן את מסגרת הזג.
5. התקן את מכלול הזג.
6. התקן את כרטיס ה-WLAN.
7. התקן את כיסוי הציר.
8. התקן את משענת כף היד.
9. התקן את הכונן האופטי.
10. התקן את דלת הזיכרון.
11. התקן את המקלדת.
12. התקן את כרטיס ה-ExpressCard.
13. התקן את כרטיס הדמה מדיה.
14. התקן את הסוללה.
15. בצע את הפעולות המפורטות בסעיף לאחר העבודה בתוך גוף המחשב.

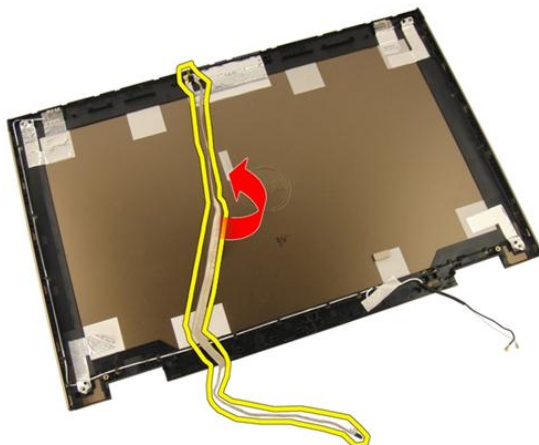
כבל מצלמה

הסרת כבל המצלמה

1. בצע את הפעולות המפורטות בסעיף לפני העבודה בתוך גוף המחשב.
2. הסר את הסוללה.
3. הסר את כרטיס הדמה מדיה.
4. הסר את כרטיס ה-ExpressCard.
5. הסר את המקלדת.
6. הסר את דלת הזיכרון.
7. הסר את הכונן האופטי.
8. הסר את משענת כף היד.
9. הסר את כיסוי הציר.
10. הסר את כרטיס ה-WLAN.
11. הסר את מכלול הצג.
12. הסר את מסגרת הצג.
13. הסר את לוח הצג.
14. הסר את מודול המצלמה.
15. הסר את סרט ההדבקה שמהרק את כבל המצלמה.



16. הסר את כבל המצלמה מכיסוי הצג.



התקנת כבל המצלמה

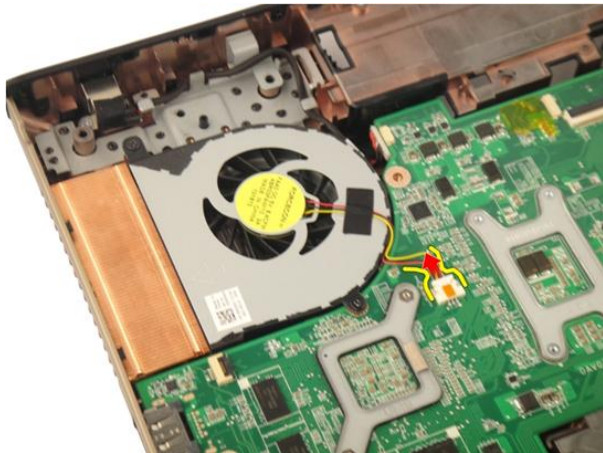
1. התקן את כבל המצלמה.
2. הצמד את סרט ההדבקה שמהדק את כבל המצלמה.
3. התקן את מודול המצלמה.
4. התקן את לוח הצג.
5. התקן את מסגרת הצג.
6. התקן את מכלול הצג.
7. התקן את כרטיס ה-WLAN.

8. התקן את כיסוי הציר.
9. התקן את משענת כף היד.
10. התקן את הכונן האופטי.
11. התקן את דלת הזיכרון.
12. התקן את המקלדת.
13. התקן את כרטיס ה-ExpressCard.
14. התקן את כרטיס הדמה מדיה.
15. התקן את הסוללה.
16. בצע את הפעולות המפורטות בסעיף לאחר העבודה בתוך גוף המחשב.

מאוורר מערכת

הסרת מאוורר המערכת

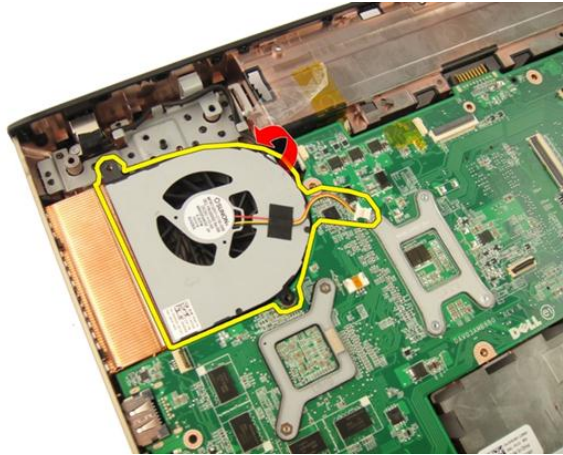
1. בצע את הפעולות המפורטות בסעיף לפני העבודה בתוך גוף המחשב.
2. הסר את הסוללה.
3. הסר את המקלדת.
4. הסר את דלת הזיכרון.
5. הסר את הכונן האופטי.
6. הסר את משענת כף היד.
7. נתק את כבל המאוורר מלוח המערכת.



8. הסר את הברגים שמהדקים את מודול מאוורר המערכת למקומו.



9. הסר את מאוורר המערכת מהמודול שבבסיס התחתון.



התקנת מאוורר המערכת

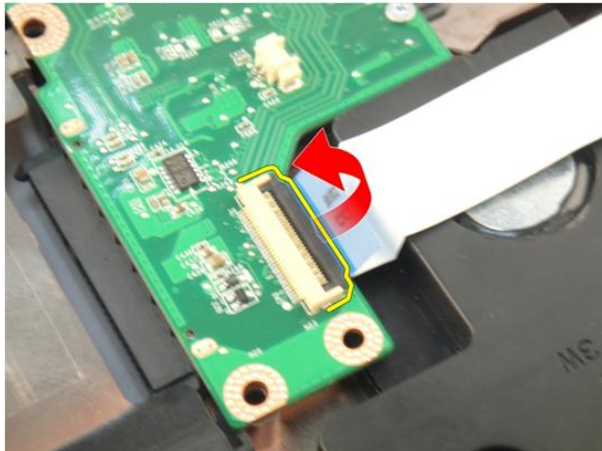
1. חזק את הברגים שמהדקים את מודול מאוורר המערכת לבסיס המחשב.
2. חבר את כבל מאוורר המערכת ללוח המערכת.
3. התקן את משענת כף היד.
4. התקן את הכונן האופטי.
5. התקן את דלת הזיכרון.
6. התקן את המקלדת.
7. התקן את הסוללה.

8. בצע את הפעולות המפורטות בסעיף לאחר העבודה בתוך גוף המחשב.

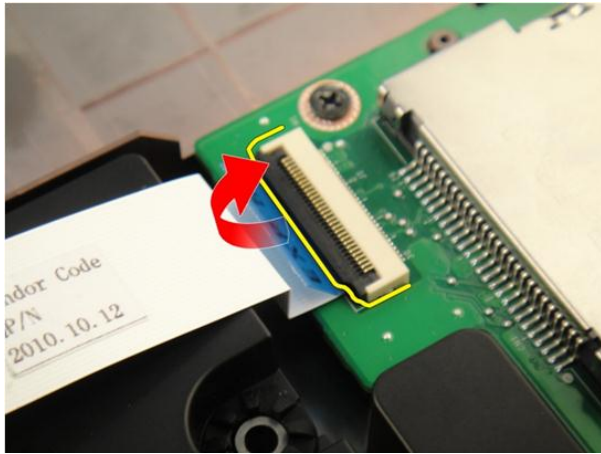
כבל ExpressCard

הסרת כבל ה-ExpressCard

1. בצע את הפעולות המפורטות בסעיף לפני העבודה בתוך גוף המחשב.
2. הסר את הסוללה.
3. הסר את המקלדת.
4. הסר את דלת הזיכרון.
5. הסר את הכונן האופטי.
6. הסר את משענת כף היד.
7. שחרר את התפס במחבר שבלוח המערכת ולאחר מכן נתק את כבל לוח ה-ExpressCard.



8. שחרר את התפס במחבר שבלוח ה-ExpressCard ולאחר מכן נתק את כבל ה-ExpressCard.



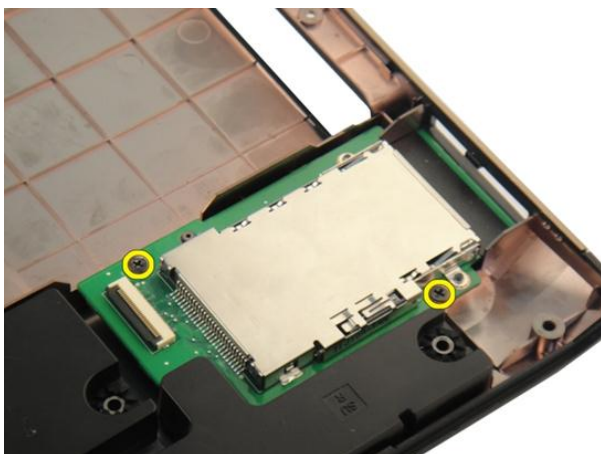
התקנת כבל ה-ExpressCard

1. חזק את התפס במחבר שבלוח ה-ExpressCard ולאחר מכן חבר את כבל ה-ExpressCard.
2. חזק את התפס במחבר שבלוח המערכת ולאחר מכן חבר את כבל לוח ה-ExpressCard.
3. התקן את משענת כף היד.
4. התקן את הכונן האופטי.
5. התקן את דלת הזיכרון.
6. התקן את המקלדת.
7. התקן את הסוללה.
8. בצע את הפעולות המפורטות בסעיף לאחר העבודה בתוך גוף המחשב.

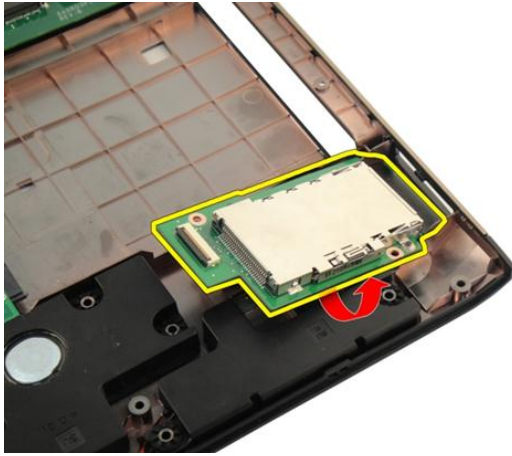
לוח ExpressCard

הסרת לוח ה-ExpressCard

1. בצע את הפעולות המפורטות בסעיף לפני העבודה בתוך גוף המחשב.
2. הסר את הסוללה.
3. הסר את המקלדת.
4. הסר את דלת הזיכרון.
5. הסר את הכונן האופטי.
6. הסר את משענת כף היד.
7. הסר את כבל ה-ExpressCard.
8. הסר את הברגים שמהדקים את לוח ה-ExpressCard למקומו.



9. הסר את לוח ה-ExpressCard.



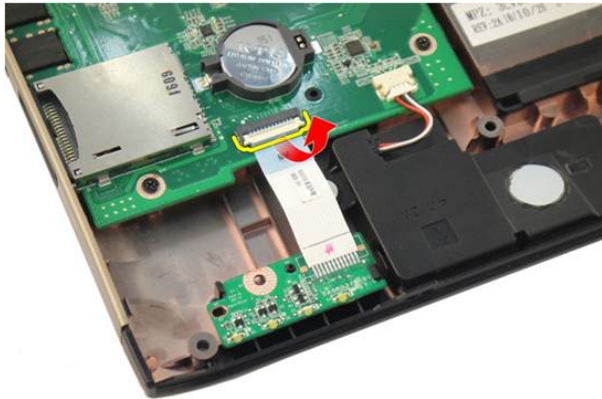
התקנת לוח ה-ExpressCard

1. התקן את הברגים שמהדקים את לוח ה-ExpressCard למחשב.
2. התקן את כבל ה-ExpressCard.
3. התקן את משענת כף היד.
4. התקן את הכונן האופטי.
5. התקן את דלת הויכרון.
6. התקן את המקלדת.
7. התקן את הסוללה.
8. בצע את הפעולות המפורטות בסעיף לאחר העבודה בתוך גוף המחשב.

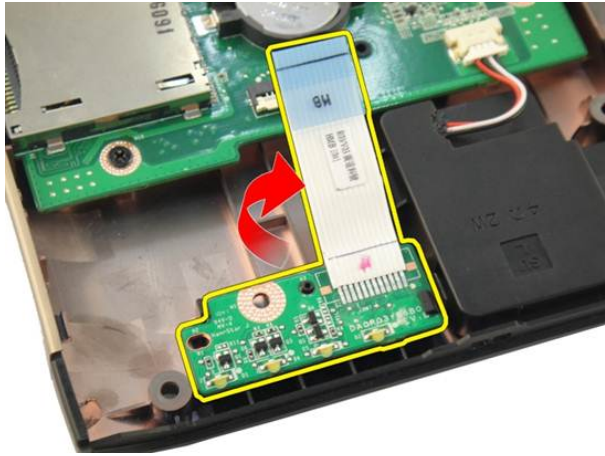
לוח LED

הסרת לוח ה-LED

1. בצע את הפעולות המפורטות בסעיף לפני העבודה בתוך גוף המחשב.
2. הסר את הסוללה.
3. הסר את המקלדת.
4. הסר את דלת הזיכרון.
5. הסר את הכונן האופטי.
6. הסר את משענת כף היד.
7. שחרר את התפס במחבר שבלוח המערכת ולאחר מכן נתק את כבל ה-LED.



8. הסר את לוח ה-LED מהמארז.



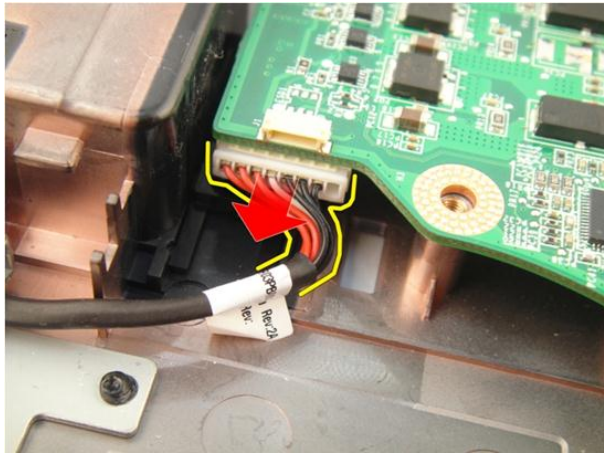
התקנת לוח ה-LED

1. ישר את לוח ה-LED עם המארו.
2. חבר את כבל ה-LED למחבר שבלוח המערכת.
3. התקן את משענת כף היד.
4. התקן את הכונן האופטי.
5. התקן את דלת הויכרון.
6. התקן את המקלדת.
7. התקן את הסוללה.
8. בצע את הפעולות המפורטות בסעיף לאחר העבודה בתוך גוף המחשב.

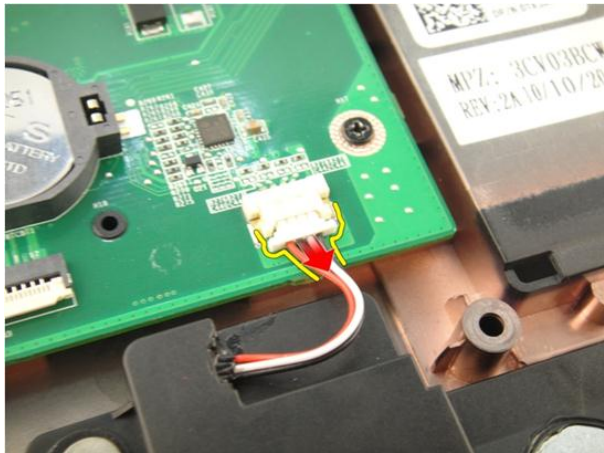
לוח מערכת

הסרת לוח המערכת

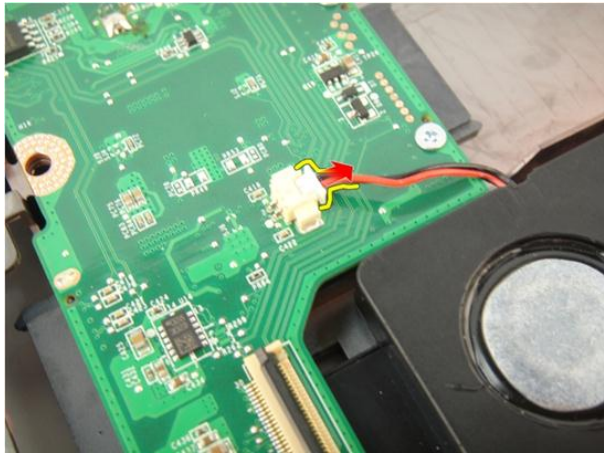
1. בצע את הפעולות המפורטות בסעיף לפני העבודה בתוך גוף המחשב.
2. הסר את הסוללה.
3. הסר את כרטיס הדמה מדיה.
4. הסר את כרטיס ה-ExpressCard.
5. הסר את המקלדת.
6. הסר את דלת הזיכרון.
7. הסר את הכונן האופטי.
8. הסר את משענת כף היד.
9. הסר את כיסוי הציר.
10. הסר את כרטיס ה-WLAN.
11. הסר את מכלול הצג.
12. הסר את מאוורר המערכת.
13. הסר את כבל ה-ExpressCard.
14. נתק את כבל ה-DC-in מלוח המערכת.



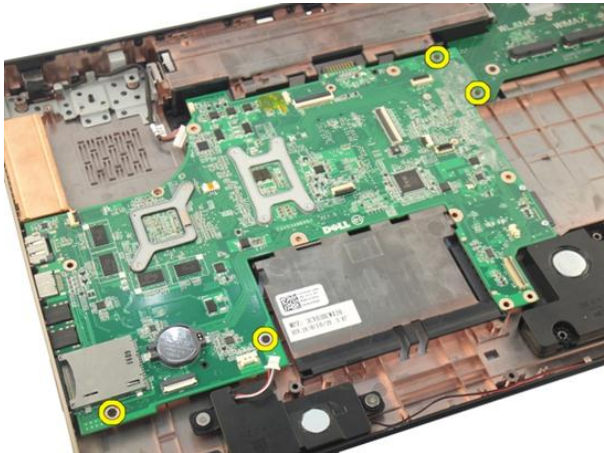
15. נתק את כבל הרמקול מלוח המערכת.



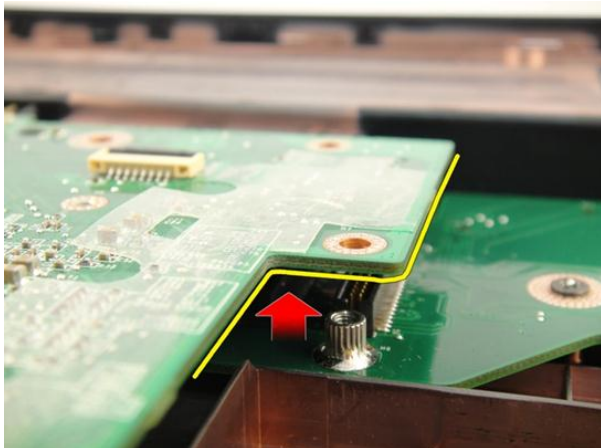
16. נתק את כבל הסאב-וופר מלוח המערכת.



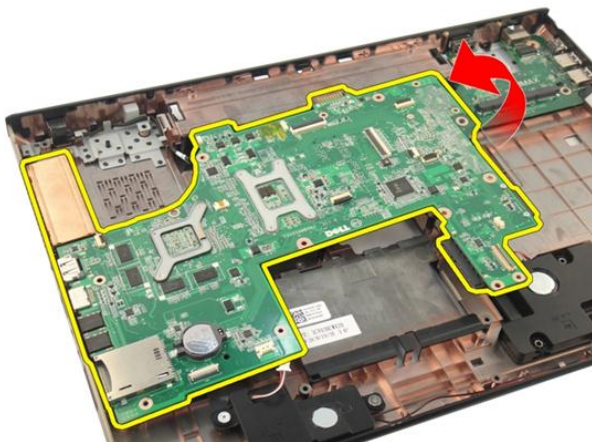
17. הסר את הברגים שמהדקים את לוח המערכת למקומו.



18. נתק את המחבר שבלוח המערכת מלוח הקלט/פלט (I/O).



19. הרם את לוח המערכת והסר אותו מהמארז.



התקנת לוח המערכת

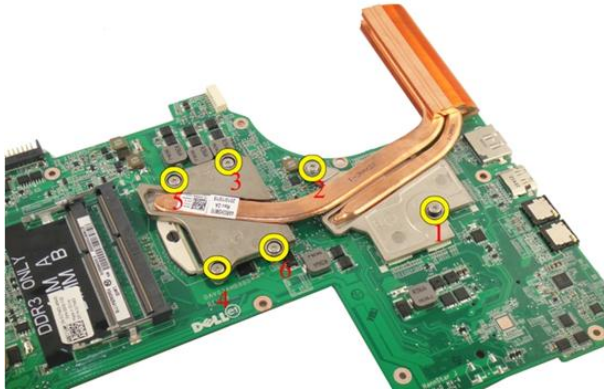
1. התקן את כל הכבלים בלוח המערכת.
2. התקן את הברגים שמהדקים את לוח ההמערכת לבסיס המחשב.
3. החזר את כבל הרמקול ואת כבלי הסאב-וופר למקומם.
4. התקן את כבל ה-ExpressCard.
5. התקן את מאוורר המערכת.
6. התקן את מכלול הצג.
7. התקן את כרטיס ה-WLAN.

8. התקן את כיסוי הציר.
9. התקן את משענת כף היד.
10. התקן את הכונן האופטי.
11. התקן את דלת הזיכרון.
12. התקן את המקלדת.
13. התקן את כרטיס ה-ExpressCard.
14. התקן את כרטיס הדמה מדיה.
15. התקן את הסוללה.
16. בצע את הפעולות המפורטות בסעיף לאחר העבודה בתוך גוף המחשב.

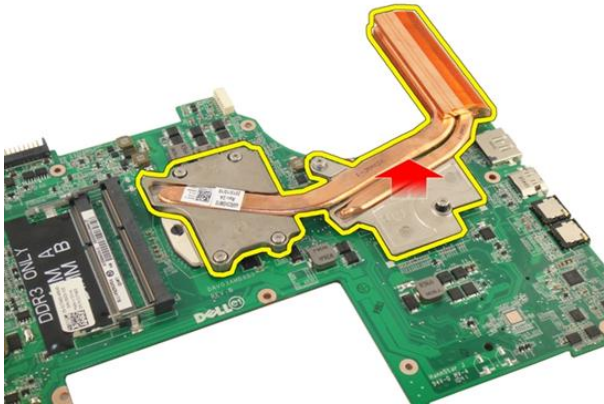
גוף קירור

הסרת גוף הקירור

1. בצע את הפעולות המפורטות בסעיף לפני העבודה בתוך גוף המחשב.
2. הסר את הסוללה.
3. הסר את כרטיס הדמה מדיה.
4. הסר את כרטיס ה-ExpressCard.
5. הסר את המקלדת.
6. הסר את דלת הזיכרון.
7. הסר את הכונן האופטי.
8. הסר את משענת כף היד.
9. הסר את כיסוי הציר.
10. הסר את כרטיס ה-WLAN.
11. הסר את מכלול הצג.
12. הסר את מאוורר המערכת.
13. הסר את כבל ה-ExpressCard.
14. הסר את לוח המערכת.
15. הסר את הברגים לפי הרצף המוצג באיור.



16. הרם את גוף הקירור כלפי מעלה והוצא אותו מלוח המערכת.



התקנת גוף הקירור

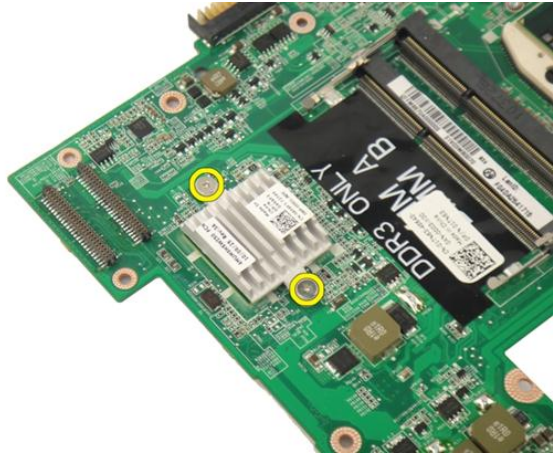
1. התקן את הברגים שמהדקים את גוף הקירור ללוח המערכת.
2. התקן את לוח המערכת.
3. התקן את כבל ה-ExpressCard.
4. התקן את מאוורר המערכת.
5. התקן את מכלול הצג.
6. התקן את כרטיס ה-WLAN.
7. התקן את כיסוי הציד.

8. התקן את משענת כף היד.
9. התקן את הכונן האופטי.
10. התקן את דלת הזיכרון.
11. התקן את המקלדת.
12. התקן את כרטיס ה-ExpressCard.
13. התקן את כרטיס הדמה מדיה.
14. התקן את הסוללה.
15. בצע את הפעולות המפורטות בסעיף לאחר העבודה בתוך גוף המחשב.

גוף קירור PCH

הסרת גוף הקירור של ה-PCH

1. בצע את הפעולות המפורטות בסעיף לפני העבודה בתוך גוף המחשב.
2. הסר את הסוללה.
3. הסר את כרטיס הדמה מדיה.
4. הסר את כרטיס ה-ExpressCard.
5. הסר את המקלדת.
6. הסר את דלת הזיכרון.
7. הסר את הכונן האופטי.
8. הסר את משענת כף היד.
9. הסר את כיסוי הציר.
10. הסר את כרטיס ה-WLAN.
11. הסר את מכלול הצג.
12. הסר את מאוורר המערכת.
13. הסר את כבל ה-ExpressCard.
14. הסר את לוח המערכת.
15. הסר את הברגים שמהדקים את גוף הקירור למקומו.



16. הרם את גוף הקירור והוצא אותו מלוח המערכת.



התקנת גוף הקירור של ה-PCH

1. חזק את הברגים שמהדקים את גוף הקירור של ה-PCH למקומו.
2. התקן את גוף הקירור.
3. התקן את לוח המערכת.
4. התקן את לוח ה-LED.
5. התקן את כבל ה-ExpressCard.
6. התקן את מאוורר המערכת.
7. התקן את מכלול הצג.

8. התקן את כרטיס ה-WLAN.
9. התקן את כיסוי הציר.
10. התקן את משענת כף היד.
11. התקן את הכונן האופטי.
12. התקן את דלת הזיכרון.
13. התקן את המקלדת.
14. התקן את כרטיס ה-ExpressCard.
15. התקן את כרטיס הדמה מדיה.
16. התקן את הסוללה.
17. בצע את הפעולות המפורטות בסעיף לאחר העבודה בתוך גוף המחשב.

מעבד

הסרת המעבד

1. בצע את הפעולות המפורטות בסעיף לפני העבודה בתוך גוף המחשב.
2. הסר את הסוללה.
3. הסר את כרטיס הדמה מדיה.
4. הסר את כרטיס ה-ExpressCard.
5. הסר את המקלדת.
6. הסר את דלת הזיכרון.
7. הסר את הכונן האופטי.
8. הסר את משענת כף היד.
9. הסר את כיסוי הציור.
10. הסר את כרטיס ה-WLAN.
11. הסר את מכלול הצג.
12. הסר את מאוורר המערכת.
13. הסר את כבל ה-ExpressCard.
14. הסר את לוח המערכת.
15. הסר את גוף הקירור.
16. סובב את בורג הפיקה של המעבד נגד כיוון השעון.



17. הרם את המעבד הישר כלפי מעלה מהשקע והנח אותו באריזת הגנה מפני חשמל סטטי.



התקנת המעבד

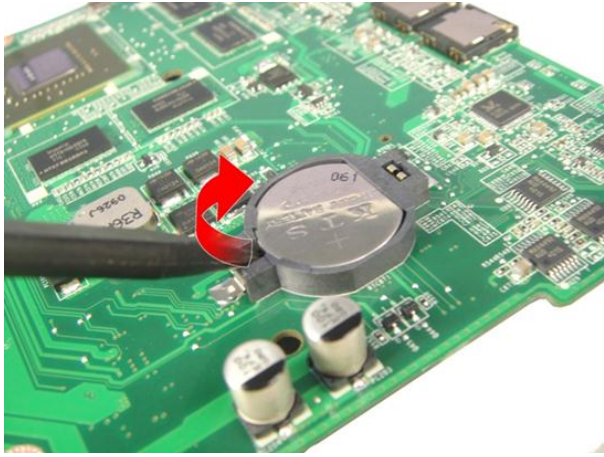
1. הכנס את המעבד לשקע המעבד. ודא שהמעבד נקבע במקומו כהלכה.
2. חזק את בורג הפיקה של המעבד בכיוון השעון.
3. התקן את גוף הקירור.
4. התקן את לוח המערכת.
5. התקן את כבל ה-ExpressCard.
6. התקן את מאוורר המערכת.
7. התקן את מכלול הצג.

8. התקן את כרטיס ה-WLAN.
9. התקן את כיסוי הציר.
10. התקן את משענת כף היד.
11. התקן את הכונן האופטי.
12. התקן את דלת הזיכרון.
13. התקן את המקלדת.
14. התקן את כרטיס ה-ExpressCard.
15. התקן את כרטיס הדמה מדיה.
16. התקן את הסוללה.
17. בצע את הפעולות המפורטות בסעיף לאחר העבודה בתוך גוף המחשב.

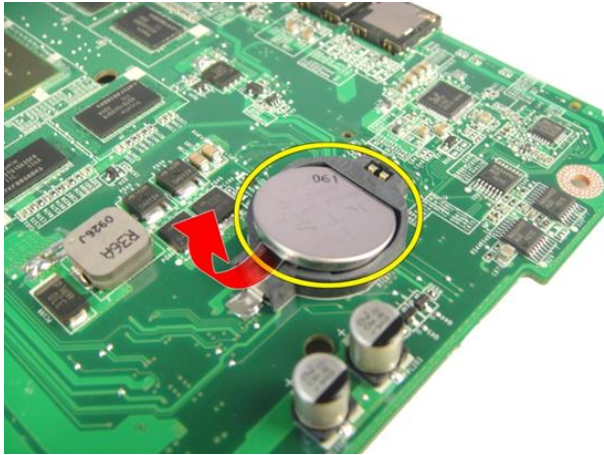
סוללת מטבע

הסרת סוללת המטבע

1. בצע את הפעולות המפורטות בסעיף לפני העבודה בתוך גוף המחשב.
2. הסר את הסוללה.
3. הסר את כרטיס הדמה מדיה.
4. הסר את כרטיס ה-ExpressCard.
5. הסר את המקלדת.
6. הסר את דלת הזיכרון.
7. הסר את הכונן האופטי.
8. הסר את משענת כף היד.
9. הסר את כיסוי הציר.
10. הסר את כרטיס ה-WLAN.
11. הסר את מכלול הצג.
12. הסר את מאוורר המערכת.
13. הסר את כבל ה-ExpressCard.
14. הסר את לוח המערכת.
15. השתמש בכלי להסרת סוללות מטבע כדי לשחרר את סוללת המטבע.



16. הסר את סוללת המטבע מהשקע.



התקנת סוללת המטבע

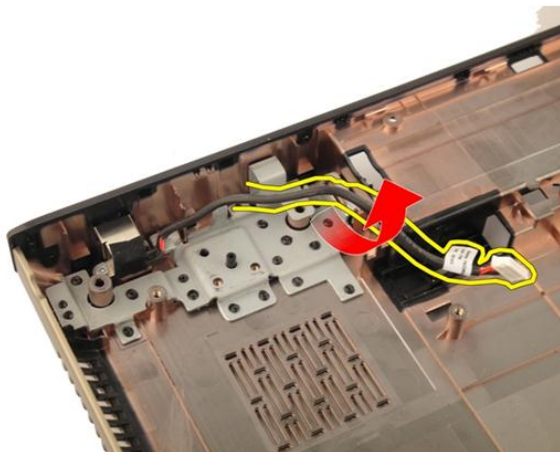
1. הכנס את סוללת המטבע לתוך החרוץ.
2. התקן את לוח המערכת.
3. התקן את כבל ה-ExpressCard.
4. התקן את מאוורר המערכת.
5. התקן את מכלול הצג.
6. התקן את כרטיס ה-WLAN.
7. התקן את כיסוי הציד.

8. התקן את משענת כף היד.
9. התקן את הכונן האופטי.
10. התקן את דלת הזיכרון.
11. התקן את המקלדת.
12. התקן את כרטיס ה-ExpressCard.
13. התקן את כרטיס הדמה מדיה.
14. התקן את הסוללה.
15. בצע את הפעולות המפורטות בסעיף לאחר העבודה בתוך גוף המחשב.

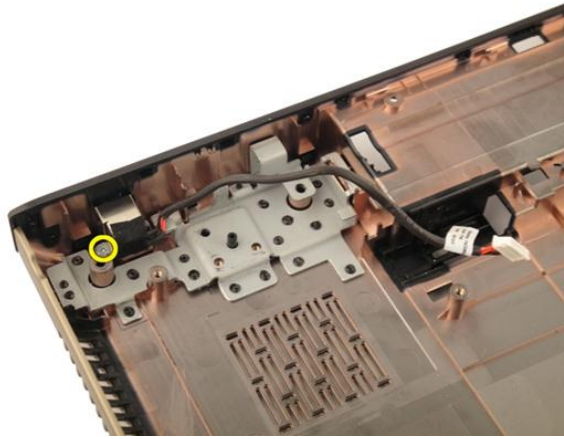
יציאת DC-In

הסרת יציאת ה-DC-in

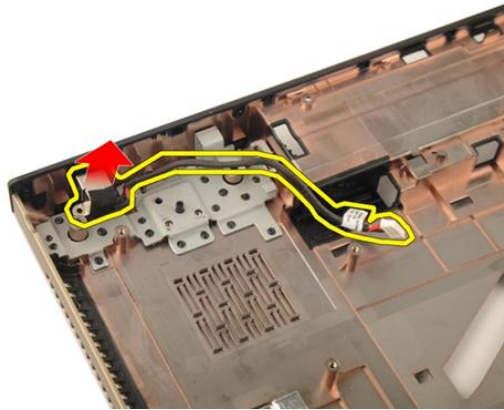
1. בצע את הפעולות המפורטות בסעיף לפני העבודה בתוך גוף המחשב.
2. הסר את הסוללה.
3. הסר את המקלדת.
4. הסר את דלת הזיכרון.
5. הסר את הכונן האופטי.
6. הסר את משענת כף היד.
7. הסר את כיסוי הציר.
8. הסר את כרטיס ה-WLAN.
9. הסר את מכלול הצג.
10. שחרר את כבל ה-DC-in מהתעלה.



11. הסר את הבורג שמהדק את יציאת ה-DC-in.



12. הסר את יציאת ה-DC-in מהבסיס התחתון.



התקנת יציאת ה-DC-in

1. חזק את הבורג כדי להדק את יציאת ה-DC-in.
2. התקן את מכלול הצג.
3. התקן את כרטיס ה-WLAN.
4. התקן את כיסוי הציד.
5. התקן את משענת כף היד.
6. התקן את הכונן האופטי.
7. התקן את דלת הזיכרון.

8. התקן את המקלדת.

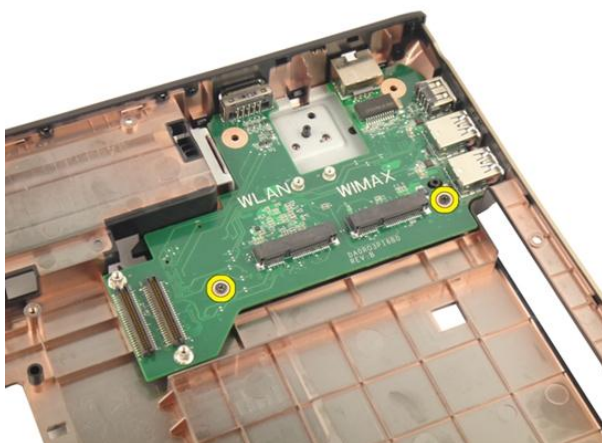
9. התקן את הסוללה.

10. בצע את הפעולות המפורטות בסעיף לאחר העבודה בתוך גוף המחשב.

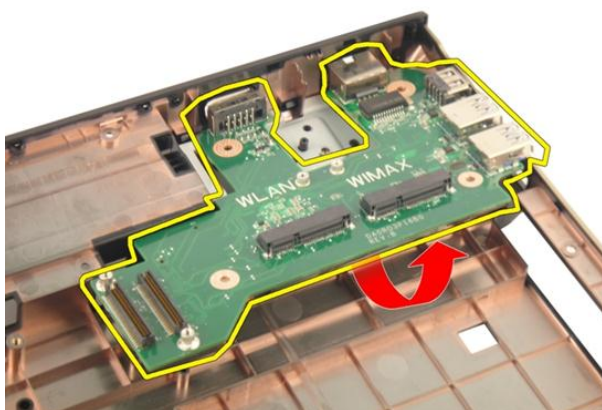
לוח קלט/פלט

הסרת לוח הקלט/פלט (I/O)

1. בצע את הפעולות המפורטות בסעיף לפני העבודה בתוך גוף המחשב.
2. הסר את הסוללה.
3. הסר את כרטיס הדמה מדיה.
4. הסר את כרטיס ה-ExpressCard.
5. הסר את המקלדת.
6. הסר את דלת הזיכרון.
7. הסר את הכונן האופטי.
8. הסר את משענת כף היד.
9. הסר את כיסוי הצינור.
10. הסר את כרטיס ה-WLAN.
11. הסר את מכלול הצג.
12. הסר את מאוורר המערכת.
13. הסר את כבל ה-ExpressCard.
14. הסר את לוח ה-LED.
15. הסר את לוח המערכת.
16. הסר את הברגים שמהדקים את לוח הקלט/פלט למקומו.



17. הסר את לוח הקלט/פלט מהבסיס התחתון.



התקנת לוח הקלט/פלט (I/O)

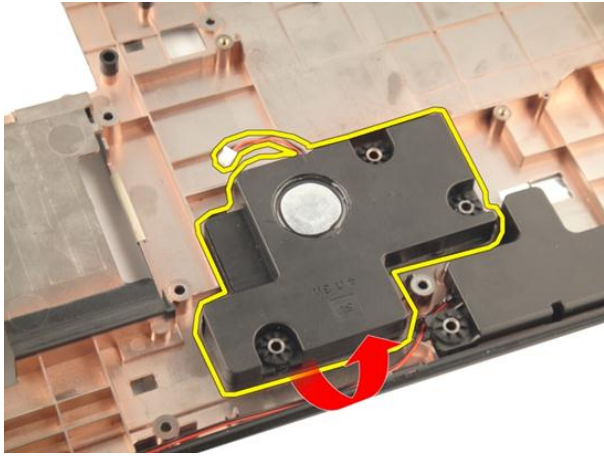
1. חזק את הבורג שמהדק את לוח הקלט/פלט למקומו.
2. התקן את לוח המערכת.
3. התקן את כבל ה-ExpressCard.
4. התקן את מאוורר המערכת.
5. התקן את מכלול הצג.
6. התקן את כרטיס ה-WLAN.
7. התקן את כיסוי הצידי.

8. התקן את משענת כף היד.
9. התקן את הכונן האופטי.
10. התקן את דלת הזיכרון.
11. התקן את המקלדת.
12. התקן את כרטיס ה-ExpressCard.
13. התקן את כרטיס הדמה מדיה.
14. התקן את הסוללה.
15. בצע את הפעולות המפורטות בסעיף לאחר העבודה בתוך גוף המחשב.

סאב-וופר

הסרת הסאב-וופר

1. בצע את הפעולות המפורטות בסעיף לפני העבודה בתוך גוף המחשב.
2. הסר את הסוללה.
3. הסר את כרטיס הדמה מדיה.
4. הסר את כרטיס ה-ExpressCard.
5. הסר את המקלדת.
6. הסר את דלת הזיכרון.
7. הסר את הכונן האופטי.
8. הסר את משענת כף היד.
9. הסר את כיסוי הציור.
10. הסר את כרטיס ה-WLAN.
11. הסר את מכלול הצג.
12. הסר את מאוורר המערכת.
13. הסר את כבל ה-ExpressCard.
14. הסר את לוח ה-LED.
15. הסר את לוח המערכת.
16. הסר את הסאב-וופר מהבסיס התחתון.



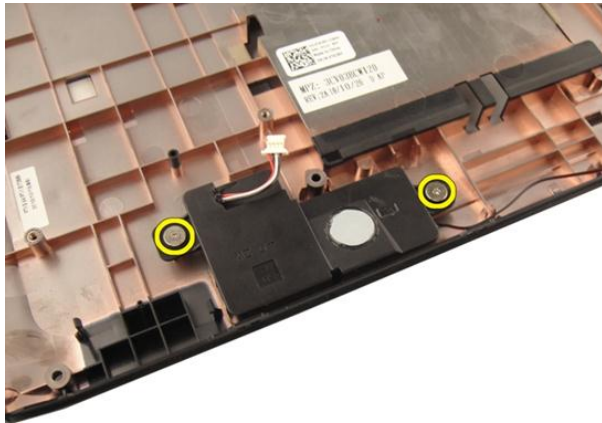
התקנת הסאב-וופר

1. התקן את הסאב-וופר.
2. התקן את לוח המערכת.
3. התקן את לוח ה-LED.
4. התקן את כבל ה-ExpressCard.
5. התקן את מאוורר המערכת.
6. התקן את מכלול הצג.
7. התקן את כרטיס ה-WLAN.
8. התקן את כיסוי הציר.
9. התקן את משענת כף היד.
10. התקן את הכונן האופטי.
11. התקן את דלת הזיכרון.
12. התקן את המקלדת.
13. התקן את כרטיס ה-ExpressCard.
14. התקן את כרטיס הדמה מדיה.
15. התקן את הסוללה.
16. בצע את הפעולות המפורטות בסעיף לאחר העבודה בתוך גוף המחשב.

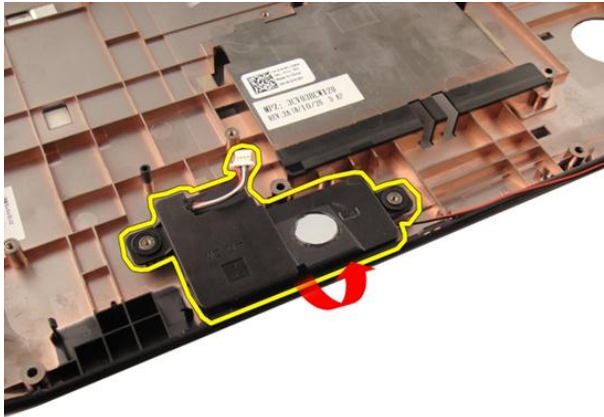
רמקול

הסרת הרמקולים

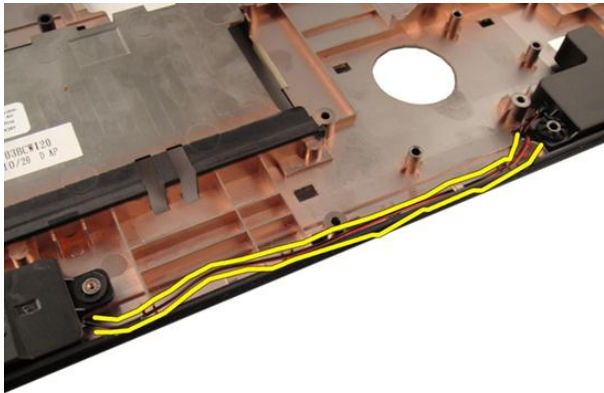
1. בצע את הפעולות המפורטות בסעיף לפני העבודה בתוך גוף המחשב.
2. הסר את הסוללה.
3. הסר את המקלדת.
4. הסר את דלת הזיכרון.
5. הסר את הכונן האופטי.
6. הסר את משענת כף היד.
7. הסר את הברגים שמהדקים את מודול הרמקול.



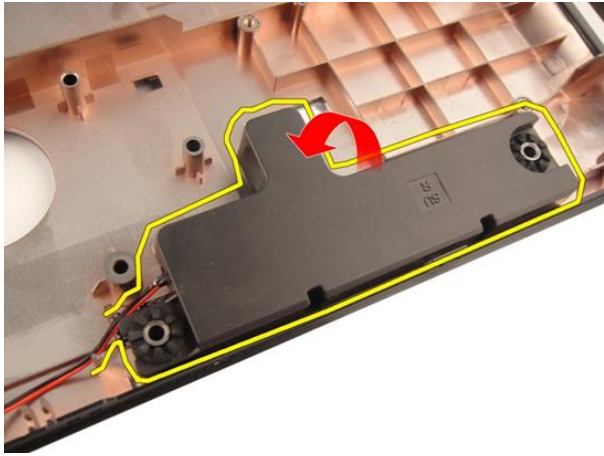
8. הרים את הרמקול השמאלי מהבסיס התחתון.



9. שחרר את כבל הרמקול מהתעלה.



10. הרים את הרמקול הימני והסר את מודול הרמקול.



התקנת הרמקולים

1. ישור את הרמקול הימני והרמקול השמאלי עם הבסיס התחתון.
2. התקן את הברגים שמהדקים את מודול הרמקול.
3. התקן את משענת כף היד.
4. התקן את הכונן האופטי.
5. התקן את דלת הויכרון.
6. התקן את המקלדת.
7. התקן את הסוללה.
8. בצע את הפעולות המפורטות בסעיף לאחר העבודה בתוך גוף המחשב.

הגדרת מערכת

סקירה של הגדרת המערכת

System Setup (הגדרת המערכת) מאפשרת לך לבצע את הפעולות הבאות:

- לשנות את מידע התצורה של המערכת לאחר הוספה, שינוי או הסרה של חומרה במחשב.
 - להגדיר או לשנות אפשרות שניתנת לבחירה על-ידי המשתמש, כגון סיסמת המשתמש.
 - לקרוא את כמות הזיכרון הנוכחית או להגדיר את סוג הכונן הקשיח שמוחקן.
- לפני השימוש בהגדרת המערכת, מומלץ לרשום את המידע שבמסך הגדרת המערכת לעיון בעתיד.

התראה:



אם אינך משתמש מומחה, אל תשנה את ההגדרות של תוכנית זו. שינויים מסוימים עלולים לגרום לתקלות בפעולת המחשב.

כניסה להגדרת המערכת

1. הפעל (או הפעל מחדש) את המחשב.
2. כאשר יוצג הלוגו הכחול של DELL, עליך להמתין להופעת ההנחיה F2.
3. כאשר מופיעה ההנחיה F2, הקש מיד <F2>.

הערה:



- ההנחיה F2 מציינת שהמקלדת אותחלה. הנחיה זו עשויה להופיע במהירות רבה, כך שעליך לשים לב להופעתה ולאחר מכן להקיש <F2>. אם תקיש <F2> לפני קבלת ההנחיה, הקשה זו תאבד.
4. אם אתה ממתין זמן רב מדי והלוגו של מערכת ההפעלה מופיע, המשך להמתין עד אשר יופיע שולחן העבודה של Microsoft Windows. לאחר מכן, כבה את המחשב ונסה שוב.

מסכי הגדרת המערכת

Menu (תפריט) — מופיע בראש חלון הגדרת המערכת. שדה זה כולל תפריט המאפשר גישה לאפשרויות הגדרת המערכת. הקש על המקשים < חץ שמאלה > או < חץ ימינה > כדי לנווט. כאשר אפשרות ב-Menu (תפריט) מסומנת, האפשרויות להגדרת החומרה במחשב מוצגות ב-Options list (רשימת האפשרויות).

Help (עזרה) — מופיע בצד ימין של הלון הגדרת המערכת וכולל עזרה אודות האפשרות שנבחרה ב-**Options List** (רשימת האפשרויות).

Options Field — Appears on the right side of **Options List** and contains information about each option listed in the **Options List**. In this field you can view information about your computer and make changes to your current settings. Press <Enter> to make changes to your current settings. Press <ESC> to return to the **Options List**.

Options List (רשימת האפשרויות) — מופיעה בצד שמאל של הלון הגדרת המערכת. בשדה זה מוצגות התכונות שמגדירות את תצורת המחשב, כולל חומרות שמותקנות, חסכון בחשמל ותכונות אבטחה. גלול למעלה ולמטה ברשימה באמצעות החצים למעלה ולמטה. כאשר אפשרות מסומנת, ההגדרות הנוכחיות והזמינות של האפשרות מופיעות ב-**Options Field** (שדה אפשרויות).

הערה: 

לא כל האפשרויות הרשומות בשדה האפשרויות ניתנות לשינוי.

Key Functions (פונקציות מקשים) — שדה זה מוצג מתחת ל-**Options Field** (שדה האפשרויות) ומציג את המקשים והפונקציות המוקצות להם בשדה הגדרת המערכת הפעיל.

היעזר במקשים הבאים לצורך ניווט במסכי הגדרת המערכת:

פעולה	הקשה
מציג מידע אודות כל פריט שנבחר בהגדרת המערכת.	< F2 >
יציאה מהתצוגה הנוכחית או העברת התצוגה הנוכחית אל הדף Exit (יציאה) בהגדרת המערכת.	< Esc >
בחר בפריט שברצונך להציג.	< חץ למעלה > או < חץ למטה >
בחר בתפריט שברצונך להציג.	< חץ שמאלה > או < חץ ימינה >
שנה ערך קיים של פריט.	+ או -
בחר בתפריט המשנה או בצע פקודה.	< Enter >
טען את ברירת המחדל של ההגדרה.	< F9 >
שמור את התצורה הנוכחית וצא מהגדרת המערכת.	< F10 >

אפשרויות הגדרת מערכת

Main (ראשי)

מידע מערכת

הצגת מספר הדגם של המחשב.	System Date (תאריך מערכת)
איפוס התאריך שביומן הפנימי של המחשב.	System Time (שעת מערכת)
איפוס השעה שבשעון הפנימי של המחשב.	BIOS Version (גרסת BIOS)
הצגת המהדורה של ה-BIOS.	שם המוצר
הצגת שם המוצר ומספר הדגם.	Service Tag (תג שירות)
הצגת תג השירות של המחשב.	Asset Tag (תג נכס)
הצגת תג הנכס של המחשב (אם זמין).	

Processor Information (מידע אודות המעבד)

הצגת סוג המעבד.	CPU Type (סוג ה-CPU)
הצגת המהירות של המעבד.	CPU Speed (מהירות CPU)
הצגת מזהה המעבד.	CPU ID (מזהה CPU)
הצגת גודל מטמון L1 של המעבד.	L1 Cache Size (גודל מטמון L1)
הצגת גודל מטמון L2 של המעבד.	L2 Cache Size (גודל מטמון L2)
הצגת גודל מטמון L3 של המעבד.	L3 Cache Size (גודל מטמון L3)

Memory Information (מידע אודות זיכרון)

הצגת הזיכרון המותקן במחשב.	Extended Memory (זיכרון מורחב)
הצגת הזיכרון המובנה במחשב.	System Memory (זיכרון מערכת)
הצגת מהירות הזיכרון.	Memory Speed (מהירות זיכרון)

Device Information (מידע אודות התקנים)

הצגת מספר הדגם והקיבולת של הכונן הקשיח.	Fixed HDD (כונן קשיח קבוע)
הצגת מספר הדגם והקיבולת של הכונן האופטי.	SATA ODD
הצגת פרטים על התקן ה-eSATA שהותקן.	התקן eSATA
הצגת סוג מתאם זרם חילופין.	AC Adapter Type (סוג מתאם זרם חילופין)

Advanced (מתקדם)

ברירת המחדל: Enabled (מופעל)	הפעל או השבת את תכונת Intel SpeedStep של Intel.	Intel SpeedStep
ברירת המחדל: Enabled (מופעל)	הפעל או השבת את תכונת הווירטואליזציה של Intel.	Virtualization (ווירטואליזציה)
ברירת המחדל: Enabled (מופעל)	מאפשר או מנטרל את ספק הכוח לכרטיס הרשת המובנה.	Integrated NIC (בקר רשת משולב)
ברירת המחדל: Enabled (מופעל)	הפעל או השבת את התכונה הדמיית USB	USB Emulation (הדמיית USB)
ברירת המחדל: Enabled (מופעל)	מאפשר למחשב לטעון התקנים חיצוניים באמצעות כוח הסוללה המאוחסנת במערכת דרך יציאת ה-USB PowerShare, גם כאשר המחשב כבוי.	USB Powershare
ברירת המחדל: Disabled (מושבת)	מאפשר להתקני USB להעיר את המחשב ממצב המתנה. תכונה זו מופעלת רק כאשר מתאם זרם החילופין מחובר.	USB Wake Support (תמיכה בהתעוררות USB)
ברירת המחדל: AHCI	שינוי מצב בקר ה-SATA ל-ATA או AHCI.	SATA Operation (פעולה SATA)
ברירת המחדל: Enabled (מופעל)	הפעלה או השבתה של אזהרות מתאם.	Adapter Warnings (אזהרות מתאם)
ברירת המחדל: Function key first (מקש פונקציה ראשון)	הגדרת ההתנהגות של מקש הפונקציה <Fn>.	התנהגות מקש פונקציה
ברירת המחדל: Enabled (מופעל)	אפשרות להגדיר אם סוללת המחשב תיטען בעת חיבור למקור חשמל.	Charger Behavior (התנהגות הטעינה)
	בשדות אלה באפשרותך להפעיל או להשבית התקנים מוכללים שונים.	Miscellaneous Devices (התקנים שונים)

Security (אבטחה)

בשדה זה מוצג תג השירות של המערכת. אם תג השירות אינו מוגדר עדיין, ניתן להשתמש בשדה זה כדי להזינו.

Set Service Tag (הגדרת תג שירות)

מאפשר לשנות או למחוק את סיסמת מנהל המערכת.	Set Supervisor Password (קביעת סיסמת מפקח)
מאפשר להגדיר סיסמה לכוונן הקשיח (HDD) של המחשב.	Set HDD Password (הגדרת סיסמת כונן קשיח)
מאפשר לעקוף את הבקשות לסיסמת המערכת ולסיסמת הכונן הקשיח במהלך הפעלה מחדש/חידוש הפעלה של המערכת ממצב תרדמה.	Password Bypass (עקיפת סיסמה)
הפעלה או השבתה של חכונת Computrace במחשב.	Computrace

Boot (אתחול)





קביעת סדר ההתקנים השונים מהם המחשב יבצע אתחול בעת הפעלה.	Boot Priority Order (סדר עדיפות אתחול)
קביעה מאיזה כונן קשיח המחשב יכול לבצע אתחול.	Hard Disk Drives (כוננים קשיחים)
קביעה מאיזה התקן אחסון USB המחשב יכול לבצע אתחול.	USB Storage Device (התקן אחסון USB)
קביעה מאיזה CD/DVD המחשב יכול לבצע אתחול.	CD/DVD ROM Drives (כונני תקליטורים/DVD)
קביעה מאיזה התקן eSATA המחשב יכול לבצע אתחול.	eSATA
קביעה מאיזה התקן רשת המחשב יכול לבצע אתחול.	Network (רשת)

Exit (יציאה)

במקטע זה תוכל לשמור, לבטל ולטעון הגדרות ברירת מחדל לפני יציאה מהגדרת המערכת.

אבחון

נוריות מצב התקנים

-  מאירה בעת הפעלת המחשב ומהבהבת כשהמחשב נמצא במצב ניהול צריכת חשמל.
-  מאירה כשהמחשב קורא או כותב נתונים.
-  מאירה או מהבהבת כדי לציין את מצב הטעינה של הסוללה.
-  מאירה כשעבודה ברשת אלחוטית מופעלת.

נוריות מצב סוללה

אם המחשב מחובר לשקע חשמל, נורית הסוללה פועלת באופן הבא:

- **הבהוב לסירוגין של נורית כתומה ונורית לבנה** — למחשב הנייד מחובר מתאם זרם חילופין שאינו מאושר או אינו נתמך, שאינו מתוצרת Dell.
- **הבהוב לסירוגין של נורית כתומה עם נורית לבנה קבועה** — כשל סוללה זמני כאשר מתאם זרם חילופין מחובר.
- **נורית כתומה מהבהבת כל הזמן** — כשל סוללה קריטי כאשר מתאם זרם חילופין מחובר.
- **נורית כבויה** — הסוללה במצב טעינה מלא כאשר מתאם זרם חילופין מחובר.
- **נורית לבנה מאירה** — הסוללה במצב טעינה כאשר מתאם זרם חילופין מחובר.

קודי צפצופים לאבחון

הטבלה הבאה מציגה את קודי הצפצופים שהמחשב עשוי להשמיע כאשר אין לו אפשרות להשלים בדיקה עצמית של ההפעלה.

צפצוף	סיבה אפשרית	שלבי פתרון הבעיה
1	כשל בבדיקת סיכום של BIOS או שהבדיקה בתהליך.	כשל בלוח המערכת, מכסה כשל BIOS או שגיאת ROM

שילבי פתרון הבעיה	סיבה אפשרית	צפצוף
לא זוהה זיכרון	לא זוהה RAM	2
כשל בלוח המערכת	<ul style="list-style-type: none"> • שגיאת ערכת שבבים (ערכת שבבים North and South Bridge, שגיאת DMA /IMR קרצב זמן) • כשל בבדיקת שעות - Time-Of-Day • כשל בשער A20 • כשל בשבב Super I/O • כשל בבדיקת בקר מקלדת 	3
כשל זיכרון	כשל קריאה/כתיבה ב-RAM	4
כשל בסוללת CMOS	כשל מתח בשעות זמן אמת	5
כשל בכרטיס מסך	כשל בבדיקת BIOS של התצוגה	6
כשל במעבד	כשל במעבד	7
כשל בצג	צג	8

מפרטים

הערה: 

ההצעות עשויות להשתנות מאזור לאזור. המפרט הבא נועד רק עבור הנדרש לפי החוק למשלוח עם המחשב. לקבלת מידע נוסף בנוגע לתצורת המחשב, לחץ על **Help and Support** → **Start** (עזרה ותמיכה) ולאחר מכן בחר באפשרות להציג מידע אודות המחשב שברשותך.

מידע מערכת

ערכת שבבים:

Intel HM67

Vostro 3350/ 3450/ 3550/ 3750

AMD A70M

Vostro 3555

מעבד:

Vostro 3350/ 3450/ 3550/ 3750

- Intel Core סדרת i3/i5
- Intel Core i7 (Quad-core) עבור Vostro 3750 (בלבד)

- AMD Dual Core
- AMD Quad Core

Vostro 3555

זיכרון

שני חריצי SODIMM

מחבר זיכרון

4 GB ו-2 GB, 1 GB

קיבולת זיכרון

1333 MHz עם DDR3 SDRAM

סוג זיכרון

2 GB

מינימום זיכרון

8 GB

מקסימום זיכרון

הערה: 

רק מערכות הפעלה של 64 סיביות יכולות לזהות קיבולות זיכרון גדולות מ-4 GB.

וידאו	
	סוג וידאו
<ul style="list-style-type: none"> • משולב בלוח המערכת • כרטיס וידאו נפרד 	
	בקר וידאו וזיכרון UMA:
Intel Graphics Media Accelerator HD	Vostro 3350/ 3450/ 3550/ 3750
סדרת AMD Radeon HD — עד 256 MB / 512 MB של זיכרון משותף	Vostro 3555
	כרטיסים נפרדים:
512 - AMD Radeon HD6490 GDDR5 MB	Vostro 3350
1 GB VRAM - AMD Radeon HD6630	Vostro 3450/3550
1 GB - NVIDIA GeForce GT 525M	Vostro 3750

תקשורת	
	מתאם רשת
.10/100/1000 Mbps Ethernet LAN	
רשת תקשורת מקומית אלוטית (WLAN) ורשת תקשורת אוורית אלוטית (WWAN)	אלחוט

יציאות ומחברים	
	שמע
מחבר אחד למיקרופון ומחבר אחד לאוזניות סטריאו/רמקולים חיצוניים	
	וידאו
מחבר HDMI אחד של 19 פינים ומחבר VGA אחד של 15 פינים	Vostro 3350/ 3450/ 3550/ 3555/ 3750
מחבר RJ-45 אחד	מתאם רשת
	USB
שני מחברים תואמי USB 3.0 ומחבר אחד תואם eSATA/USB 2.0	Vostro 3350
שני מחברים תואמי USB 3.0, מחבר אחד תואם USB 2.0 ומחבר אחד תואם eSATA/USB 2.0	Vostro 3450
שני מחברים תואמי USB 3.0, מחבר אחד תואם USB 2.0 ומחבר אחד תואם eSATA/USB 2.0	Vostro 3550

יציאות ומחברים	
eSATA/USB שלושה מחברים תואמי USB 3.0 ומחבר אחד תואם eSATA/USB 2.0	Vostro 3555
שני מחברים תואמי USB 3.0, מחבר אחד תואם USB 2.0 ומחבר אחד תואם eSATA/USB 2.0	Vostro 3750
קורא כרטיסי זיכרון 8 ב-1 אחד	קורא כרטיסי זיכרון קורא טביעות אצבעות
מקלדת	
מספר מקשים	
90 ארה"ב: 86 מקשים, בריטניה: 87 מקשים, ברזיל: 87 מקשים ויפן: 90 מקשים	Vostro 3350/ 3450/ 3550/ 3555
105 ארה"ב: 101 מקשים, בריטניה: 102 מקשים, ברזיל: 104 מקשים, יפן: 105 מקשים	Vostro 3750
QWERTY/AZERTY/Kanji	פריסה
משטח מגע	
שטח פעיל:	
Vostro 3350/ 3450/ 3550/ 3555	
80.00 מ"מ	ציר X
40.70 מ"מ	ציר Y
Vostro 3750	
95.00 מ"מ	ציר X
52.00 מ"מ	ציר Y
צג	
Vostro 3350	
מסך דיודה פולטת אור לבן (WLED)	סוג
13.3 אינץ' באיכות גבוהה (HD)	גודל
293.42 מ"מ x 164.97 מ"מ	אזור פעיל (X/Y)
מידות:	
189.00 מ"מ (7.44 אינץ')	גובה

314.00 מ"מ (12.36 אינץ')	רוחב
337.82 מ"מ (13.30 אינץ')	אלכסון
768 x 1366 פיקסלים עם 263 אלף צבעים	רזולוציה מרבית
200 nits	בהירות מרבית
0° (סגור) עד 135°	זווית הפעלה
60 Hz	קצב רענון
	זוויות תצוגה מינימליות:
+/- 40°	אופקית
-30°/+10°	אנכית
0.2148 מ"מ	רוחב פיקסל
	Vostro 3450
צג WLED	סוג
14.0 HD אינץ'	גודל
309.40 מ"מ x 173.95 מ"מ	אזור פעיל (X/Y)
	מידות:
192.50 מ"מ (7.58 אינץ')	גובה
324.00 מ"מ (12.76 אינץ')	רוחב
355.60 מ"מ (14.00 אינץ')	אלכסון
768 x 1366 פיקסלים עם 263 אלף צבעים	רזולוציה מרבית
200 nits	בהירות מרבית
0° (סגור) עד 135°	זווית הפעלה
60 Hz	קצב רענון
	זוויות תצוגה מינימליות:
+/- 40°	אופקית
-30°/+10°	אנכית
0.2265 מ"מ	רוחב פיקסל
	Vostro 3550/3555
צג WLED	סוג

גודל	15.6 HD אינץ'
אזור פעיל (X/Y)	344.23 מ"מ x 193.54 מ"מ
מידות:	
גובה	210.00 מ"מ (8.26 אינץ')
רוחב	360.00 מ"מ (14.17 אינץ')
אלכסון	396.24 מ"מ (15.60 אינץ')
רזולוציה מרבית	768 x 1366 עם 262 אלף צבעים
בהירות מרבית	220 nits
זווית הפעלה	0° (סגור) עד 135°
קצב רענון	60 Hz
זוויות תצוגה מינימליות:	
אופקית	+/- 60°
אנכית	+/- 50°
רוחב פיקסל	0.252 מ"מ
Vostro 3750	
סוג	צג WLED
גודל	17.3 HD אינץ'
אזור פעיל (X/Y)	382.08 מ"מ x 214.92 מ"מ
מידות:	
גובה	398.60 מ"מ
רוחב	233.30 מ"מ
אלכסון	439.42 מ"מ
רזולוציה מרבית	900 x 1600 עם 262 אלף צבעים
בהירות מרבית	200 nits
זווית הפעלה	0° (סגור) עד 135°
קצב רענון	60 Hz
זוויות תצוגה מינימליות:	
אופקית	+/- 40°

צג	
-30°/+10°	אנכית
0.238 מ"מ	רוחב פיקסל

סוללה

Vostro 3350

	סוג
<ul style="list-style-type: none"> • סוללת ליתיום-יון "חכמה" של 4 תאים (2.8 אמפר-שעה) • סוללת ליתיום-יון "חכמה" של 8 תאים (2.8 אמפר-שעה) 	
	מידות:
4 תאים — 43.45 מ"מ (1.71 אינץ')	עומק
8 תאים — 43.45 מ"מ (1.71 אינץ')	
4 תאים — 19.10 מ"מ (0.75 אינץ')	גובה
8 תאים — 42.36 מ"מ (1.67 אינץ')	
4 תאים — 199.10 מ"מ (7.84 אינץ')	רוחב
8 תאים — 270.00 מ"מ (10.63 אינץ')	
	משקל
4 תאים — 230.00 גרם (0.51 ליברות)	
8 תאים — 446.00 גרם (0.98 ליברות)	
14.8 VDC	מתח


Vostro 3450/3550/3555

	סוג
<ul style="list-style-type: none"> • סוללת ליתיום-יון "חכמה" של 6 תאים (2.2 אמפר-שעה) • סוללת ליתיום-יון "חכמה" של 9 תאים (2.8 אמפר-שעה) 	
	מידות:
6 תאים / 9 תאים — 57.80 מ"מ (2.27 אינץ')	עומק
	גובה
6 תאים — 20.80 מ"מ (0.81 אינץ')	

סוללה

9 תאים — 40.15 מ"מ (1.58 אינץ')	
6 תאים / 9 תאים - 255.60 מ"מ (10.06 אינץ')	רוחב
	משקל
6 תאים — 340.00 גרם (0.75 ליברות)	
9 תאים — 504.50 גרם (1.11 ליברות)	
11.1 VDC	מתח
	Vostro 3750
	סוג
<ul style="list-style-type: none"> • סוללת ליתיום-יון "חכמה" של 6 תאים (2.6 אמפר-שעה) • סוללת ליתיום-יון "חכמה" של 9 תאים (2.8 אמפר-שעה) 	מידות:
	עומק
6 תאים — 57.80 מ"מ (2.27 אינץ')	
9 תאים — 57.80 מ"מ (2.27 אינץ')	
	גובה
6 תאים — 20.80 מ"מ (0.82 אינץ')	
9 תאים — 40.15 מ"מ (1.58 אינץ')	
6 תאים / 9 תאים - 255.60 מ"מ (10.06 אינץ')	רוחב
	משקל
6 תאים — 340.00 גרם (0.75 ליברות)	
9 תאים — 504.50 גרם (1.11 ליברות)	
11.1 VDC	מתח
	טווח טמפרטורות:
0 עד 35 מעלות צלזיוס	הפעלה
40– עד 65 מעלות צלזיוס	לא בהפעלה
ליתיום-איון CR2032 של 3 V	סוללת מטבע

מתאם זרם חילופין


240 VAC עד 100 VAC	מתח כניסה
1.5 A / 1.6 A / 1.7 A / 2.3 A / 2.5 A	זרם כניסה (מרבי)
60 Hz עד 50 Hz	תדר כניסה
130 W או 90 W, 65 W	הספק יציאה
הערה: 	
מתאם זרם חילופין 130 W זמין עבור Vostro 3750 בלבד.	
	זרם יציאה:
	65 W
<ul style="list-style-type: none"> 4.34 A (לכל היותר בפעימה של 4 שניות) 3.34 A (רציף) 	
	90 W
<ul style="list-style-type: none"> 5.62 A (לכל היותר בפעימה של 4 שניות) 4.62 A (רציף) 	
6.70 A (רציף)	130 W
19.5 +/- 1.0 VDC	מתח יציאה נקוב
	מידות:
	65 W
28.30 מ"מ (1.11 אינץ')	גובה
137.20 מ"מ (5.40 אינץ')	רוחב
57.80 מ"מ (2.27 אינץ')	עומק
	90 W
22.60 מ"מ (0.88 אינץ')	גובה
147.00 מ"מ (5.78 אינץ')	רוחב
70.00 מ"מ (2.75 אינץ')	עומק
	130 W
25.40 מ"מ (1.00 אינץ')	גובה
154.70 מ"מ (6.09 אינץ')	רוחב
76.20 מ"מ (3.00 אינץ')	עומק

מתאם זרם חילופין	
טווח טמפרטורות:	
הפעלה	0 עד 35 מעלות צלזיוס
לא בהפעלה	-40 עד 65 מעלות צלזיוס
פיני	
Vostro 3350:	
גובה	27.30 מ"מ עד 29.80 מ"מ (1.07 אינץ' עד 1.17 אינץ')
רוחב	329.20 מ"מ (12.96 אינץ')
עומק	228.50 מ"מ (9.00 אינץ')
משקל (מינימלי)	2.04 ק"ג (4.50 ליברות)
Vostro 3450:	
גובה	30.60 מ"מ עד 33.20 מ"מ (1.20 אינץ' עד 1.31 אינץ')
רוחב	343.00 מ"מ (13.50 אינץ')
עומק	245.80 מ"מ (9.68 אינץ')
משקל (מינימלי)	2.28 ק"ג (5.02 ליברות)
Vostro 3550/3555:	
גובה	30.40 מ"מ עד 34.80 מ"מ (1.20 אינץ' עד 1.37 אינץ')
רוחב	375.40 מ"מ (14.78 אינץ')
עומק	260.20 מ"מ (10.24 אינץ')
משקל (מינימלי)	2.47 ק"ג (5.45 ליברות)
Vostro 3750:	
גובה	30.80 מ"מ עד 34.80 מ"מ (1.21 אינץ' עד 1.37 אינץ')
רוחב	418.40 מ"מ (16.47 אינץ')
עומק	286.70 מ"מ (11.29 אינץ')
משקל (מינימלי)	3.00 ק"ג (6.62 ליברות)

תנאי סביבה	
	טמפרטורה:
10 עד 35 מעלות צלזיוס	הפעלה
40- עד 65 מעלות צלזיוס	אחסון
	לחות יחסית (מקסימום):
10 % עד 90 % (ללא עיבוי)	הפעלה
5 % עד 95 % (ללא עיבוי)	אחסון
G1 או פחות כמוגדר בתקן ISA- S71.04-1985	רמת זיהום אווירי

פנייה אל Dell

פנייה אל Dell

 הערה:

אם אין ברשותך חיבור אינטרנט פעיל, באפשרותך למצוא מידע ליצירת קשר בחשבונית הרכישה, תעודת המשלוח, החשבון או קטלוג המוצרים של Dell.

חברת Dell מציעה מספר אפשרויות לתמיכה, בטלפון או דרך האינטרנט. הזמינות משתנה בהתאם למדינה ולשירות, וייתכן כי חלק מהשירותים לא יהיה זמינים באזורך. כדי ליצור קשר עם Dell בנושאי מכירות, תמיכה טכנית או שירות לקוחות:

1. בקר באתר support.dell.com.
2. בחר קטגוריית תמיכה.
3. אם אינך לקוח בארה"ב, בחר את קוד המדינה שלך בחלקו התחתון של הדף או בחר **All** (הכל) כדי להציג אפשרויות נוספות.
4. בחר בקישור המתאים לשירות או לתמיכה הנחוצים.